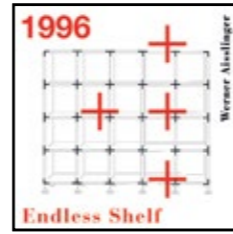
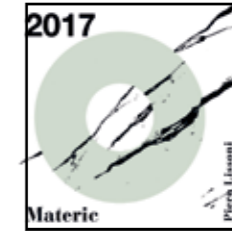
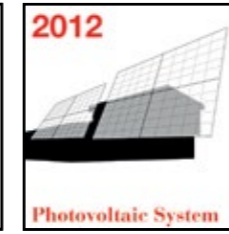
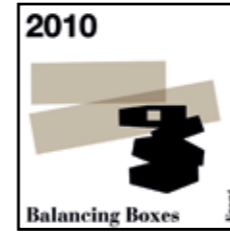
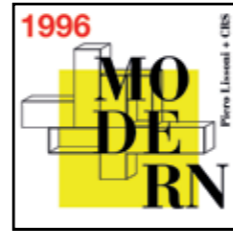


Contract

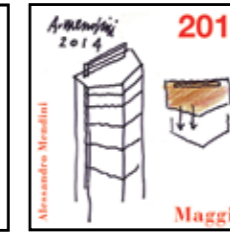
- 02** TIMELINE
- 04** L'ESPERIENZA / THE EXPERIENCE
- 06** IL PASSATO / THE PAST
- 08** IL PRESENTE / THE PRESENT
- 10** TUTELA AMBIENTALE / ENVIRONMENTAL PROTECTION
- 18** LA PRODUZIONE / THE PRODUCTION
- 24** LA COLLEZIONE / THE COLLECTION
- 26** LIBERTÀ E FLESSIBILITÀ / FREEDOM AND FLEXIBILITY
- 38** SPAZI PROGETTATI AL CENTIMETRO / SPACES DESIGN BY THE CENTIMETRE
- 52** DETTAGLI TECNOLOGICI / TECHNOLOGICAL DETAILS
- 54** FUNZIONALITÀ ED ELEGANZA / FUNCTIONALITY AND ELEGANCE
- 56** DESIGN E CREATIVITÀ / DESIGN AND CREATIVITY
- 66** LE POSSIBILITÀ DI FORNITURA / THE SUPPLIES POSSIBILITIES
- 68** CREA IL TUO MONDO. LA PERSONALIZZAZIONE / CREATE YOUR WORLD. CUSTOMISATION
- 72** BESPOKE / PROGETTAZIONE E PROTOTIPIZZAZIONE / PLANNING AND PROTOTYPING
- 76** ASSISTENZA STEP BY STEP / STEP BY STEP ASSISTANCE
- 78** SERVIZIO POST VENDITA / POST-SALE SERVICE
- 80** CASE HISTORY LES FOUNTAINES
- 90** PORTFOLIO - CORPORATE
Headquarters Cinema / Paris
Italcementi / Bergamo
Tre Torri / Brescia
Hartl Powercrusher / St.Valentin
Avelar Energy Offices / Milan
Richemont Holding / Geneve
- 102** PORTFOLIO - HOSPITALITY
Grand Park Hotel Rovinj / Rovigno
Quarry Resort / Matera
Baobab Restaurant / Valencia
Casa Fantini / Orta
Hotel Lutetia / Paris
Castello Sforzesco Suites / Milan
Hotel Bocage / Thailand
The Oberoi Resort Al Zorah / UAE
Hotel Roomers / Baden Baden
- Oste e Cuoco / Milan
Lamgosteria Cafè / Milan
La Cucina / Mantova
Maxxi 21 / Rome
18.13 La Cucina A Teatro / Como
Hotel Sezz / Saint Tropez
Mann Restaurant / Bangkok
Hotel Elzeduin / Terheije An Zee
Raddison Blu Resort / Split
- 134** PORTFOLIO - MULTIAPARTMENT
Ritz-Carlton Residences / Miami Beach
Park View Manor / Shenzhen
Zaha Hadid Model Apt - NY
Torre Velasca - Milan
Kamiyama-Cho - Tokyo
Foresteria Arper - Treviso
Bosco Verticale - Milan
Imagineme - Paris
Westkaai Towers - Antwerp
Toramon Hills - Tokyo
Citylife - Milan
- 154** PORTFOLIO - RETAIL
Showroom Antic Colonial / Castellon
Boutique Sartorial / Beijing
Free Time / Lecco
Sarto / La Valletta
- 162** PORTFOLIO - PRIVATE HOUSES
Private villa / Mantova
Private Villa / San Francisco
Private Villa / San Francisco
Private Villa / Vienna
Private Villa / Vienna
Private Villa / Vinderhout
Private Villa / Belgium
Appartamento - Malta
Villa - Malta
Apartment - Tokyo
Villa - Poznan
Villa - Connecticut
- 178** ELENCO REFERENZE / MAIN PROJECTS
- 182** FINITURE / FINISHINGS
Strutture Storage / Storage structure
Ante Storage / Storage doors
Strutture Boutique Mast / Boutique Mast Structure
Legni / Woods
Colori / Colours
Tessuti / Fabrics
Ecopelle / Eco-leather
Cuoio / Saddle leather
Marmo / Marble



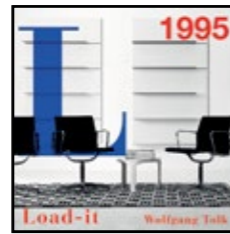
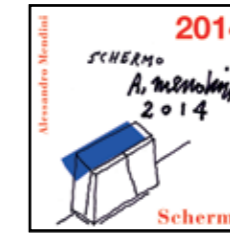
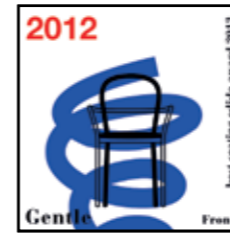
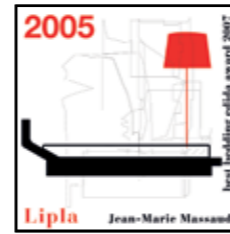
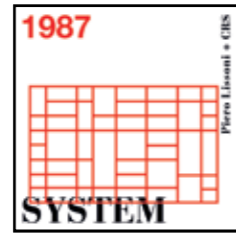
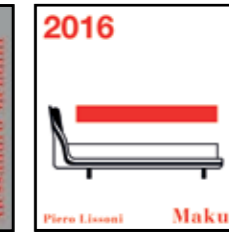
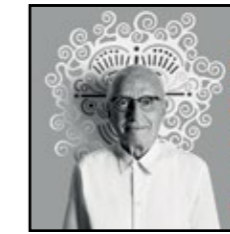
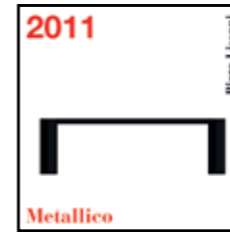
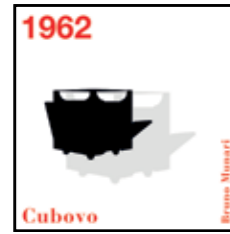
Porro's collections, developed in close collaboration with international designers and Piero Lissoni as Art Director since 1987, includes beds, containers, bookshelves, chairs, sofas and armchairs, tables, complements as well as accessories and carpets, characterized by their clean lines, the impeccable details and the accurate mix of finishes.



Porro operates according to an integrated lean and green manufacturing approach for a sustainable growth. The new cutting-edge plant has replaced the traditional production of standard size panels with a just-in-time production based on customers' orders, with a production optimization and a significant reduction of waste.



Porro was founded in 1925 in Brianza, the traditional Italian cradle of production of high quality furniture. A family-owned company now in its third and fourth generation, Porro has always been faithful to its philosophy creating the artisanal work of yesterday with the most advanced production and IT technologies of today, for a product with an industrial soul and the uniqueness of a custom-made object.



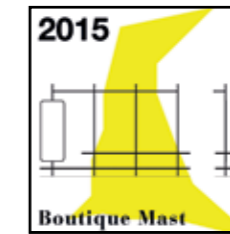
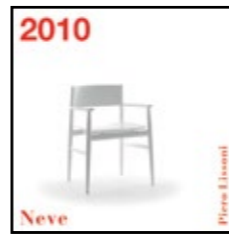
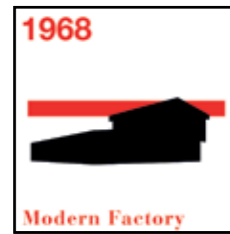
At the heart of Porro's production, are architectural modular systems for day ambiances and night area, both for domestic and working environments. Extremely versatile and flexible, with a strong design value, they are ideal to define different spaces and atmospheres.



Thanks to the constant research on materials, Porro boasts an amazing selection of finishes to enhance every ambience. With an intrinsic ability to select, work and interpret wood, Porro offers an incredible range of essences for its systems and solutions perfectly adaptable to the clients' needs.



Porro can count on a global widespread distribution network that reaches 5 continents with 600 luxury furniture shops, flagship stores and several mono brand stores. Since 2004 Porro Duriniquindici, its mono brand store in Milan, has been the reference point for design and new trends.



Innovativi per tradizione

Dal 1925 la famiglia Porro dirige un'azienda creatrice di una filosofia d'arredo che coniuga la tradizione artigianale di allora e le più avanzate tecnologie produttive e di informatizzazione odierne. La cultura del mobile come patrimonio familiare, insieme ai diktat che guidano la produzione, ossia pulizia formale, geometricità delle forme e funzionalità, sono gli atout che hanno permesso a Porro di conquistare in punta di piedi un ampio spazio sul mercato internazionale, senza tradire le proprie origini.

Alle basi del marchio, rimangono oggi come allora la qualità dei prodotti ed il servizio alla clientela. Due prerogative per le quali restano fondamentali il legame con il territorio in cui Porro è nata e cresciuta, l'abilità delle sue maestranze e un'organizzazione dell'attività produttiva estremamente flessibile, che riesce a rispondere con uguale efficacia alla produzione in stock e su commessa.

Innovating by tradition

Since 1925 the Porro family manages a company supporting a unique furnishing philosophy, matching handicraft tradition of the time with the most modern advanced manufacturing and information technologies. The furnishing culture as family wealth, together with the diktats, production is based on, that is formal cleanness, shape and function geometry, are the buttonholes allowing Porro to consistently get a more and more consistent international market share without forgetting or betraying its origins. The brand at present too stands out for its product quality and customer service. Two basic features which still depend on the consistent connection to the local territory supporting Porro foundation and growth, to the skill and expertise of its employees and finally to an extremely flexible production and manufacturing activity organisation, consistently and rapidly complying with any standard or customised request.





Porro nasce in Brianza, tradizionale culla italiana della produzione del mobile di qualità. E' nel cuore di questo distretto, la frazione Montesolaro di Carimate, che i fratelli Giulio e Stefano Porro aprono nel 1925 il loro laboratorio volto alla produzione di arredi in stile, destinati alla neonata borghesia milanese. Il passaggio alla seconda generazione Porro, con i cugini Carlo, Arturo e Silvio, segna negli anni '50 la svolta al moderno, anche grazie alla lunga e fruttuosa collaborazione con l'architetto Giulio Moscatelli, che nel 1955 progettò la nuova sede vicino alla casa di famiglia. Negli anni '60 la trasformazione in una vera e propria industria richiede un nuovo polo produttivo, inaugurato nel 1968. Fondamentale in questa fase è la partecipazione al Salone del Mobile di Milano appena istituito, dove Porro comincia a costruire la sua fama di azienda di qualità, e la creazione di una prima rete di agenti diffusa in tutta la penisola. Le sfide commerciali, però, sono sempre supportate da un costante lavoro di ricerca stilistica, che vanta già il contributo di alcune delle più importanti firme del design italiano, come Bruno Munari, incaricato nel 1966 della progettazione del marchio dell'azienda. Per differenziarsi dai concorrenti e affrontare il mercato con prodotti innovativi, negli anni '70 Porro inizia la collaborazione con lo studio A&D di Luigi Massoni e con Piergiorgio Cazzaniga, che affianca l'azienda nella definizione della sua identità fino al passaggio ad un nuovo tipo di prodotti, i mobili componibili, ancora oggi core business del marchio.

Porro was founded in Brianza, the traditional birthplace of Italian quality furniture. In the heart of this area, in the small town of Montesolaro of Carimate, the brothers Giulio and Stefano Porro established in 1925 their first workshop dedicated to the production of old-style pieces of furniture for the newborn Milanese bourgeoisie. The transition to second generation of Porro family, with the cousins Carlo, Arturo and Silvio, marked the turn to Modern style in the 50's, also thanks to the long and successful collaboration with the architect Giulio Moscatelli, who in 1955 designed the new workshop next to the family house. In the 60's the transformation in a real industry needed a new productive pole, opened in 1968. The participation to the Salone del Mobile di Milano just founded, was fundamental for Porro to start building its fame as a high quality firm and the creation of a first network of agents spread all around the peninsula. The sale challenges were always supported by a constant work of stylistic research, strengthened by the cooperation with important Italian designers of the period, like Bruno Munari, commissioned for the creation of the company's logo in 1966. The need to be different from the competitors and to face the market with innovative products, brought Porro to start the cooperation with A&D architectural firm, managed by the architect Luigi Massoni and with Piergiorgio Cazzaniga, helping the company to define its new DNA in the turn to a new type of production, the modular furniture, still representing Porro core business.

Dalla metà degli anni '80 con l'ingresso in azienda della terza generazione, Lorenzo, Fabio, Giovanni e Danilo Porro, il design assume un ruolo trainante: si stringe ora il legame professionale con l'architetto Piero Lissoni, nominato art director dell'azienda nel 1989. La partecipazione alla Fiera del Mobile di Colonia, la collaborazione con i designer tedeschi Werner Aisslinger e Wolfgang Tolk e l'ingresso nel mercato tedesco, sono le prime tappe di un processo di internazionalizzazione che si consolida negli anni '90, con la creazione di una rete di agenti mondiale, e la partecipazione ad esposizioni nei 5 Continenti. Tra i traguardi del nuovo millennio, l'ampliamento del polo produttivo nel 2000 con la costruzione di un nuovo capannone da 14 mila metri quadrati, l'apertura nel 2004 del primo punto vendita monomarca in via Durini 15, a pochi passi dal Duomo di Milano. Oggi Porro conta sulla collaborazione di più di 100 dipendenti e più di 600 punti vendita nel mondo, con una quota di export pari al 70% del fatturato.

In the mid 80's, with the entrance of the third generation, Lorenzo, Fabio, Giovanni and Danilo Porro, design assumed a leading role in the company: the professional liaison with Piero Lissoni, Porro Art Director since 1989, started in that period. The attendance to the Furniture Exhibition of Köln, the cooperation with the German designers Wolfgang Tolk and Werner Aisslinger and the entrance in the German market, were the first steps of a coherent project of internationalization, which strengthened in the 90's, with the creation of an international network of sale agents and the participation to exhibitions on the 5 continents. Among the targets of the new millennium, the enlargement of the manufacturing pole in 2000 with the building of a new warehouse of 14 thousand square meters, the opening in 2004 of the first mono-brand shop in via Durini 15, Milan, Today Porro counts on the cooperation of more than 100 employees and over 600 retailers across the globe, with exports account for 70% of turnover,



Ecologia come scelta aziendale

L'attenzione alla tematica ambientale caratterizza la cultura aziendale di Porro sin dai suoi albori ed è ai giorni nostri un modello imprescindibile per l'imprenditore che crea innovazione nel pieno rispetto della persona e dell'ambiente circostante. La responsabilità sociale, valore di riferimento per Porro, si fonda sulla stretta collaborazione tra gli interlocutori dell'azienda, quale risultato di un percorso che negli anni ne ha reso possibile l'attuazione.

L'azienda opera con scelte tecnologiche e strategiche che prevengono ogni forma d'inquinamento e limitano l'impatto ambientale di ogni processo produttivo. La sensibilizzazione di Porro al design sostenibile è la chiave per conquistare un mercato sempre più attento all'impegno sociale, nella convinzione che individuo e ambiente si influenzano a vicenda.

Ambiente e spazio di lavoro

Per Porro l'importanza e l'attenzione per le persone vengono applicate in un ambiente di lavoro caratterizzato da un'architettura che protegge e valorizza ogni singolo operatore. Ambienti di lavoro luminosi, puliti, silenziosi sono priorità da applicare costantemente, sempre per garantire il migliore spazio di lavoro.

Ecology as a company decision

Porro complies with its Code of Conduct convinced that any company activity and behaviour is always to be based on specific ethical principles. Values and principles the company setting and activity development were based on and are to be constantly enforced to direct its growth.

For Porro the Environment is a common asset, an important and fundamental concept, referring to anything surrounding and hosting us, to people and places where they live. Entirely sharing the basic concept forecast in article 9 of the Italian Constitution, Porro supports the environmental protection as a primary assumption of any technology, programme and company strategy decision, preventing pollution in any form whatsoever, and assessing any environmental impact of any new offered process, product or service. The company is strongly rooted in the local communities where it works, thus it cares at best about people and places surrounding it.

The ambience and working space

For Porro the importance and focus on people are enforced in a working environment featuring an architecture protecting and enhancing each single operator. Light working ambiances, clean, noiseless are priorities to be constantly enforced, always endeavoring to do the best.





Le materie prime

Il pannello

I pannelli sono realizzati con particelle di legno provenienti da latifoglie e conifere, legate con resine di condensazione a bassissimo contenuto di formaldeide che rispettano la normativa CARB 2 / EPA e conformi al TSCA Title VI assunta come standard di riferimento

Raw materials

Panels

The panels are made of wooden particles from broadleaf and coniferous trees, bound with condensation resins with a very low formaldehyde content that comply with the CARB 2 / EPA regulation and with TSCA Title VI, adopted as a standard reference by all the

da tutti i più importanti produttori nazionali e internazionali del settore legno arredo.

I pannelli nobilitati in particolare sono caratterizzati da superfici con proprietà Antibatteriche e Antimicrobiche secondo la norma ISO 22196:2011. Le particelle di Ioni di Argento (Ag+) contenute nelle resine che impregnano le carte di nobilitazione inibiscono la sopravvivenza di tali organismi e quindi attribuiscono alle superfici proprietà Antibatteriche, Antimicotiche, Antifungine e disinfettanti.

Tranciato

Nella collezione Porro il tranciato è presente con le essenze ciliegio, ciliegio white, rovere termotrattato, rovere, rovere barrique, pale moon, noce canaletto, noce nazionale, mongoi, hemlock naturale, hemlock tinto nero, frassino tinto nero, frassino, eucalipto, olmo termotrattato, palissandro santos, teak. L'utilizzo dei tranciati di legno è una risposta alle esigenze di uno sfruttamento ecocompatibile delle risorse legnose. I tranciati infatti sono dei sottilissimi fogli di legno che dopo giuntatura vengono incollati sui pannelli grezzi per ottenere componenti d'arredo in essenze pregiate. Questa tecnologia permette di ottenere manufatti con ottima stabilità, più omogenei nella produzione di serie e con maggiore valenza estetica nelle parti a vista. Porro, adottando una filosofia volta alla salvaguardia dell'ambiente ed ad un autentico sviluppo sostenibile, utilizza tranciati provenienti da fornitori certificati FSC a basso impatto ambientale.

Massello

La produzione di manufatti in legno massello fa parte della memoria storica della Porro. Oggi costruire mobili in legno massello significa riproporre il fascino della tradizione unita alla qualità dei materiali, delle lavorazioni e del design. Il massello è estremamente resistente e presenta una buona stabilità alle variazioni di temperatura. Le eventuali piccole imperfezioni e i movimenti naturali del massello o piccole differenze di tonalità non sono da considerarsi difetti, bensì caratteristiche del prodotto. Porro non accetta legno tagliato illegalmente o da foreste la cui gestione responsabile non sia certificata. Il Forest Stewardship Council FSC è l'unico standard di certificazione delle foreste supportato da Porro.

most important national and international producers in the furniture field.

The coated panels are characterized by surfaces with antibacterial and antimicrobial properties according to the standard ISO 22196:2011.

The silver ion particles (Ag +) in the resins that soak the finishing papers inhibit the survival of these organisms and therefore attribute to the surfaces antibacterial, antimycotic, antifungal and disinfectant properties

Veneers

In the Porro collection, veneers are present in cherry, cherry white, heat treated oak, oak, barrique oak, pale moon, canaletto walnut, domestic walnut, mongoi, natural hemlock, black stained hemlock, black stained ash, ash, eucalyptus, heat treated elm, santos rosewood, teak. The use of wood veneers is the answer to the requirements of a wood ecological use. Veneers in fact are very thin wood layers, which after being jointed are glued on raw panels to make precious wood furnishing units. Such a technology allows to get highly stable wood products, more homogenous in the serial production and aesthetically unique as for the visible parts. Porro enforcing a specific philosophy aiming at protecting the environment and at a unique sustainable development profits from materials coming from FSC certified manufacturers at a low environmental impact. Each veneered panel is made according to the sold order and the customer requirements, thus providing for premium quality and avoiding any useless waste.

Solid wood

The production of units in solid wood is part of the Porro historical memory and heritage. At present offering units in solid wood means recalling the tradition fascination supported by quality materials, design and processing techniques. Solid wood is stiff and exhibits a good stability at the temperature changes. The small imperfections and natural movements of woods or small shade changes are not defect but unique product features. Porro does not accept any illegally cut wood or coming from protected natural forests. The Forest Stewardship Council (FSC) is at present the only forest certification standard supported by Porro.

Prodotti vernicianti

Le vernici utilizzate da Porro non solo garantiscono una finitura eccellente, ma rispondono anche alle norme di protezione ambientale sia nazionali che europee. L'applicazione di fondi a raggi UV esenti da solventi ribadisce la volontà di garantire prodotti rispettosi dell'ambiente. L'attenzione di Porro all'evoluzione della tecnologia dei processi di verniciatura ha portato ad investire nella robotizzazione dei processi stessi e a predisporre gli impianti alle nuove tecnologie di verniciatura all'acqua.

Painted products

Paints used by Porro not only provide for an excellent finish, but they also comply with the national and European environmental protection standards. The bottom layers laid through U.V. rays and the use of natural woods once more stress Porro willingness to provide for products which protect the environment. Porro pays a due attention to the painting process technology evolution, with investment in automation as for painting and enforcement of new advanced water painting installations.

**Ferramenta**

Porro utilizza esclusivamente ferramenta di altissima qualità garantita da fornitori nazionali ed europei riconosciuti per affidabilità e serietà. Guide per cassetti, giunzioni, elementi di scorrimento provengono dalle migliori aziende europee certificate che con i loro marchi garantiscono standard di qualità elevati e rispetto delle norme ambientali.

Hardware

Porro only use premium hardware, supplied by National and European suppliers duly recognised for their reliability and seriousness. Drawer rails, joints, sliding units come from certified European companies, providing with the standard brands premium quality level and the due compliance with environmental-protection standards.

**Fornitori**

I fornitori vengono scelti in relazione alla reputazione ed all'affidabilità, nonché all'adesione ai valori del rispetto dell'ambiente. Una valutazione continua e costante da parte dei responsabili dell'ufficio acquisti porta a non considerare materie prime e semilavorati di fornitori non in grado di garantire standard certificati.

Suppliers

Suppliers are selected for the fame and reliability, as well as for their compliance to the environmental protection standards. A constant and continuous control by the purchasing department leads to the exclusion of raw materials and half-finished products by suppliers which can't provide for general reliable standards.

Impianti e processi produttivi

Tutti gli impianti di Porro sono di ultima generazione. In particolare nel reparto di prima lavorazione gli sforzi sono rivolti alla riduzione del rumore e allo smaltimento delle polveri con ottimi risultati. Nel reparto verniciatura le problematiche maggiori sono legate alla riduzione delle emissioni in atmosfera; obiettivo importante, che vede l'azienda mettere in campo accorgimenti opportuni per creare condizioni di salubrità nei reparti e contenere le emissioni in parametri sempre più bassi. Il nuovo impianto di spruzzatura robotizzata e le linee di verniciatura predisposte per l'utilizzo di vernici all'acqua vanno in questa direzione. I reparti di foratura e personalizzazione del prodotto sono caratterizzati dalla presenza di modernissime macchine a controllo numerico che azzerando gli errori di produzione, riducono drasticamente gli scarti. Nel reparto di imballaggio e confezionamento viene utilizzato cartone ondulato riciclabile; il prodotto entra in una macchina che ne misura le dimensioni e, in tempo reale, costruisce l'imballo idoneo e ne incolla i bordi con una colla a caldo che dà garanzie di tenuta della chiusura nel tempo.

Installations and production processes

All Porro production equipment and installation are unique and integrate the latest technology as well. In the preliminary processing department, efforts were concentrated in cutting the noise to the bare minimum and intelligently disposing any processing powders. Within the painting department, the main problems to solve depend on the reduction of any discharge to the atmosphere, an important goal which the company aims at, through the due measures as to create healthy working conditions within any department, while reducing emissions within lower and lower parameters. The new robot spraying and painting units and the available painting lines only use water paints. Drilling and customisation of the products stand out for the presence of very modern digital control of the units thus cutting the production mistake to the bare minimum, consistently cutting wastes. The new investment of the packaging unit profits from recyclable corrugated board. The product accesses a unit which measures it and in real time cuts the boards and glues the borders with warm glue, with a consistent saving of materials.

Scarti di produzione

Porro pone una cura particolare nel riciclo e nello smaltimento dei rifiuti di produzione. Da molti anni Porro effettua la raccolta differenziata di alluminio, metallo, cartone e plastica. I rifiuti speciali vengono conferiti ad aziende specializzate per lo smaltimento nel pieno rispetto delle normative vigenti. Porro risponde in prima persona del corretto flusso degli scarti di produzione come previsto dalla legislazione.

Le fonti energetiche

Il riscaldamento degli ambienti di lavoro viene ottenuto utilizzando un impianto autorizzato per il recupero energetico che produce calore sfruttando gli scarti della lavorazione del pannello (trucioli e segatura).

A compensazione viene utilizzato gas naturale. La Porro ha inoltre realizzato sulla copertura dell'unità produttiva un impianto fotovoltaico con una capacità di 300 KW che corrispondono a circa il 30% del necessario approvvigionamento elettrico.

Gli impianti fotovoltaici, durante il loro esercizio, non causano inquinamento dal punto di vista chimico, termico e acustico. La fonte fotovoltaica è l'unica che non richiede organi in movimento né circolazione di fluidi a temperature elevate o in pressione, e questo è un vantaggio tecnico che determina un'ulteriore sicurezza dell'ambiente. Producendo energia elettrica con i sistemi fotovoltaici non si utilizzano le fonti fossili (petrolio, carbone, ecc.) e si evita l'emissione in atmosfera di inquinanti.

Production wastes

Porro pays a due attention to re cycling and disposal of production wastes. For a long time Porro enforces a separate collection of aluminium, metal, cardboard and plastic. Special wastes are collected by specialised companies to disposal complying with the regulations in force.

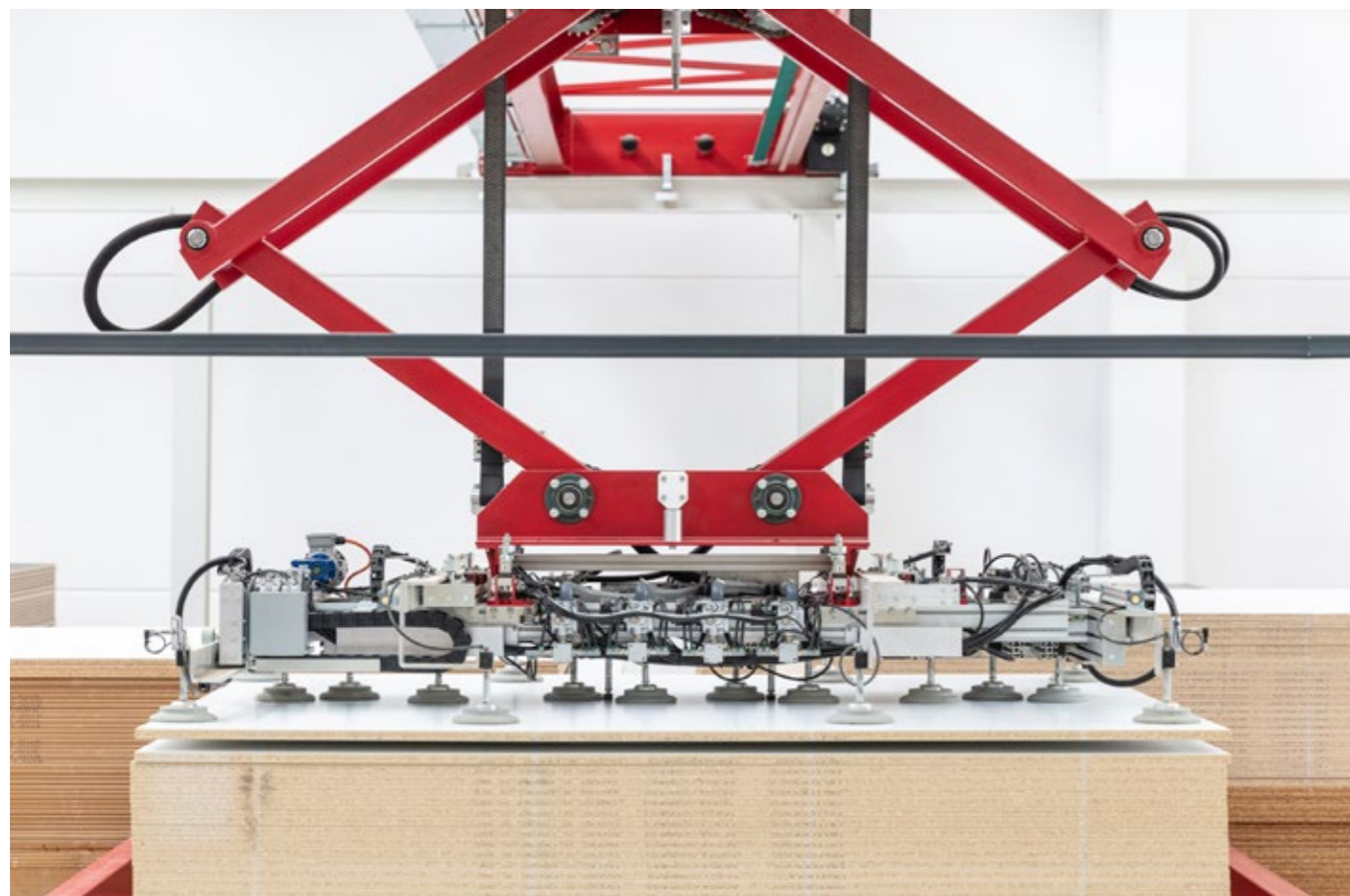
Porro consistently controls the correct production waste flow as forecast by the legislation.

Power supply

As for any ambiente heating, a heating production system is enforced, exploiting any panel processing wastes (chips and powder), thus consistently cutting any requirements. Natural gas then is used. A new photovoltaic installations has been set on the production unit covering for one year. During their operations, the solar units do not provoke any chemical, thermal and sound pollution. Solar energy does not ask for any impeller or fluid circulation at very high temperature or pressure and thus they do not pollute the environment and they are very safe.

Porro manufactures its own power supply with photovoltaic system thus avoiding using fossil fuels (petrol, coals) thus dramatically reducing any discharge of pollutants to the atmosphere.





Nel 2018 inoltre Porro ha rivoluzionato il proprio modo di produrre i sistemi, core business aziendale, sostituendo la lavorazione di pannelli standard con la lavorazione dei pannelli just in time, sulla base dell'ordine del cliente, ottimizzando il consumo di materiale e minimizzando sprechi e consumo di energia. Tra gli effetti del nuovo impianto vi sono obiettivi da sempre presenti nella storia del marchio, come la sostituzione della modulistica a favore della libertà compositiva, l'incremento qualitativo nel taglio e nel rivestimento dei pannelli, l'ottimizzazione produttiva con la riduzione gli scarti e l'eliminazione delle scorte di magazzino, con l'instaurarsi di un nuovo rapporto di "comunicazione uomo-macchina" con la trasformazione degli operai in operatori altamente specializzati che gestiscono il flusso di informazioni dalla fase progettuale a quella esecutiva. Un cambiamento epocale con cui Porro si prefigge di affrontare le sfide del nostro tempo secondo un approccio lean di crescita sostenibile, oltrepassando i confini rigidi della produzione tradizionale per rispondere in modo rapido e flessibile alle richieste di un mercato sempre più dinamico e complesso, in un percorso di semplificazione e personalizzazione che caratterizza ogni fase della storia di un arredo Porro, con l'obiettivo della più alta qualità possibile.

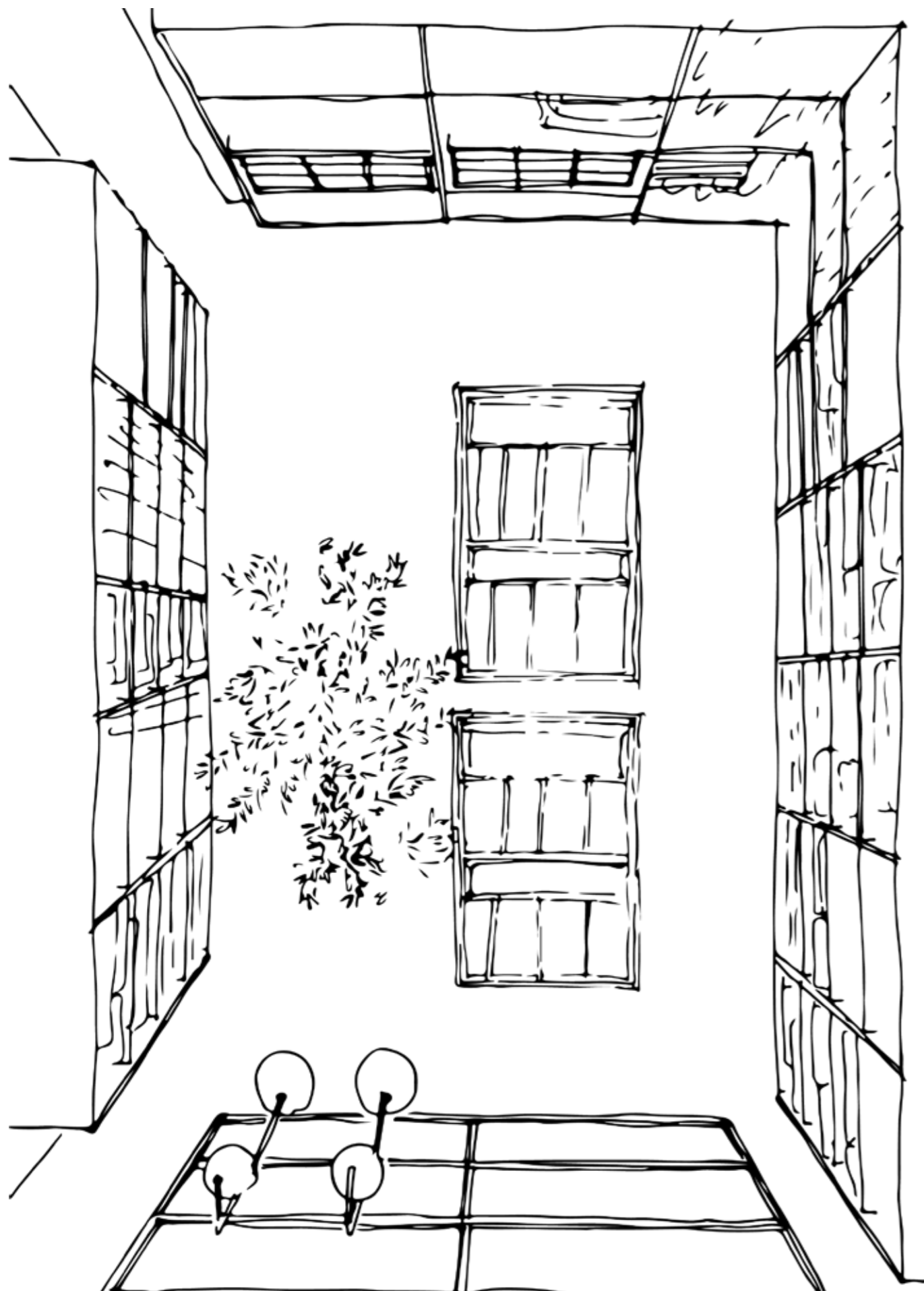
In 2018, Porro revolutionized its way of producing systems, the company's core business, replacing the production of standard size panels with a just in time production of panels based on a customer's order, optimizing the use of materials and minimizing waste and energy consumption.

Among the effects of the new plant which have always been present throughout the history of the brand, we can count the replacement of modular design with compositional freedom, a qualitative increase in sizes and coverings of panels, production optimization with a reduction of waste, the elimination of warehouse inventory, and the establishment of a new relationship of "man-machine communication" with the transformation of laborers into highly specialized operators who manage the flow of information from the planning to the executive phase.

This is a historic change with which Porro has resolved to face the challenges of our time using a lean, sustainable growth approach, going beyond the rigid confines of traditional production to respond in a rapid, flexible manner to the needs of an ever more dynamic and complex market. This journey of simplification and personalization permeates each phase of the history of a Porro furnishing, keeping the goal of the highest possible quality firmly in mind.







Il 70% della produzione Porro è assorbito dai sistemi modulari per gli ambienti giorno e la zona notte, a cui si aggiungono proposte di letti, contenitori, librerie, sedute, tavoli, complementi e accessori, da comporre a piacere per arredare i diversi ambiti del progetto contract.

Accanto al sistema notte Storage in grado di contenere e di mostrare gli oggetti risposti trasformandosi con naturalezza da armadio a cabina, sono proposti il sistema giorno Modern di contenitori e piani d'appoggio generato dal movimento nello spazio di un modulo quadrato e il sistema di librerie e pareti attrezzate System, le cui tipiche scaffalature a giorno ne fanno un pezzo d'arredo indispensabile per la casa e per l'ambiente di lavoro. Elementi che per la loro neutralità non solo dialogano in perfetta armonia tra loro ma si sposano bene con tutti gli ambienti e i gusti, da quelli più essenziali e rigorosi a quelli più eclettici e decorativi. Un'incredibile selezione di finiture impreziosisce ogni proposta Porro: frutto di una ricerca continua, una palette di 17 legni, 26 laccature lucide e opache, 26 vetri retro-verniciati, cristalli, 6 finiture interne degli armadi, 2 laccature ad alta resistenza a cui si aggiungono le finiture metalliche, i masselli e materiali tecnologici come Corian®, Dulver® e Pral®, tra cui scegliere secondo il proprio gusto, per creare oggetti e arredi impeccabili dal sapore ogni volta diverso, a misura di sé.

70 % of Porro's production is made up of modular systems for day ambiances and night area, completed with ranges of beds, containers, bookcases, chairs, tables, complements as well as accessories, to compose at your will, furnishing the different settings of the contract project.

Beside the night modular system Storage, capable of containing your possessions and showing them off, transforming effortlessly from wardrobe to walk-in closet, are proposed the day modular system, Modern, composed of containers and suspended shelves inspired by a pure geometric form, the square, and System, with its typical open shelves making it a required furnishing unit for any house or office as well. Elements that not only look good with Porro's furniture, but also enhance any kind of interior setting, from the most simple and sober to the most eclectic and decorative. An amazing selection of finishes enhances every Porro's proposal: result of the company's constant research, a palette consisting of 177 wooden essences, 26 shiny and matt lacquers, 26 coloured back-painted glasses, 4 glasses, 6 finishes for the interiors of the wardrobes, 2 high-resistant lacquers with the addition of metal finishes, solid woods and technological materials such as Corian®, Dulver® and Pral® to choose from according to one's own tastes, to create impeccable objects and pieces of furniture with an ever-changing flavour, mirroring one's own personality.



L'ampia modulistica, la varietà di ante e attrezzature e la ricchezza di finiture rendono i sistemi Porro liberi e flessibili, componibili a piacere, costruiti intorno alla persona e alle sue richieste.

A wide range of units, doors and fittings and the rich finishes make Porro's systems free and flexible, to be matched at ease and built around a person according to its own specific requirements.















Come un sarto, Porro cuce con abilità i propri sistemi come un vestito su misura che sa adattarsi a tutti i desideri e gli spazi, avvicinando con naturalezza e maestria produzione industriale e lavorazione artigianale, prodotto in serie e pezzo unico.

As a tailor, Porro sews with ability its own systems as a custom-made dress that suits all the desires and spaces, approaching with naturalness and mastery industrial production and handcraft artisanship produced in series and as a unique piece.











Cerniere invisibili, innovativi meccanismi di apertura, guide a scomparsa rendono il progetto Porro attento alla cura del particolare: tecnologie uniche, alcune delle quali brevettate, per dare ancora più consistenza e valore all'identità del prodotto.

Invisible hinges, push-pull opening innovative mechanisms and disappearance guides, making the Porro projects careful to every detail: unique technologies, a number of which are patented, to give greater substance and value to product identity.



La ricerca progettuale del marchio si spinge verso spazi operativi e direzionali più personali ed eclettici, dove la funzionalità per l'utilizzo quotidiano si sposa con la perfezione estetica di ogni creazione Porro.

The project research of the brand drives toward operational and directional spaces more personal and eclectic, where the functionality for the daily use marries the aesthetical perfection of every creation of Porro.



Vitalità creativa e capacità di dialogo, curiosità di confrontarsi con universi apparentemente agli antipodi ma uniti dalla condivisione della passione per il progetto di qualità, pongono oggi Porro tra i marchi trendsetter, sempre all'avanguardia, con la voglia di sperimentarsi e sperimentare. Un patrimonio da sempre condiviso con alcuni tra i più importanti designer italiani e internazionali.

Creative vitality and capability to interact, curiosity in exploring apparently different worlds that however share the same passion for quality: that is why Porro is today a trend-setting brand, always at the forefront, willing to experiment and try itself out. This important legacy has always been shared with many of the leading Italian and international designers.



Piero Lissoni - Art Director dal 1989



1. Gabriele e Oscar Buratti
2. Piergiorgio Cazzaniga
3. Decoma Design
4. Front
5. Nicola Gallizia
6. GamFratesi
7. Jean Marie Massaud
8. Alessandro Mendini
9. Bruno Munari
10. Christophe Pillet
11. Soda Designers
12. Carlo Tamborini
13. Wolfgang Tolk

Ogni elemento d'arredo, dalla cura dei dettagli al raffinato equilibrio tra forme e colori, svela una filosofia progettuale decisa ma sussurrata: tracciati geometrici che lasciano a ciascuno ampi spazi di personalizzazione.

Every element of furnish, from the care of the details to the refined balance between forms and colours, discloses a design philosophy determined but whispered: geometric layouts that leave to everyone a wide space of personalization.









La produzione Porro si basa su presupposti che la rendono protagonista non solo in ambienti domestici, ma anche nel contract. La scelta delle finiture e la loro durata nel tempo, la cura del particolare, lo studio anche brevettato del dettaglio tecnologico, la funzionalità e l'adattabilità dei contenuti progettuali soddisfano i diversi livelli di esigenze, inserendosi con facilità sia in grandi spazi collettivi che in piccoli spazi. Tre possibilità di fornitura assicurano un'offerta poliedrica e flessibile, adattando alle richieste del mercato le numerose proposte progettuali che l'azienda è in grado di proporre. Un prodotto di serie versatile da inserire in contesti già studiati, la possibilità di personalizzare un prodotto già esistente sulla base di richieste specifiche, o un prodotto bespoke progettato su misura, in grado di dare il contenuto desiderato ad ogni ambiente.

Porro production vision makes it a protagonist, not only for the house interior, but also of the contract sector. The design wide range of finishes and their durability, high-tech details including patented devices, their functionality and versatility satisfy a full spectrum of requirements and look just as good in large public spaces as in smaller ambiances. Three different possibilities of supplies provide for a versatile, flexible range, increasing furthermore the prestige for the Porro brand offering features fitting well with the many designs the company offer to comply with the market requirements. A versatile, industrially manufactured products to include it in a specific settings, the possibility to modify an existing design to comply with specific requests or a bespoke design product to give the desired effect to any environment.

3 POSSIBILITA' DI FORNITURA

- PRODOTTO DI SERIE
- PRODOTTO DI SERIE PERSONALIZZATO
- PRODOTTO BESPOKE

3 POSSIBILITIES OF FURNITURE:

- INDUSTRIAL PRODUCT
 - PERSONALIZED INDUSTRIAL PRODUCT
 - BESPOKE PRODUCT
-

In virtù della pluriennale ricerca in materia di finiture, colori, dettagli tecnici e lavorazioni, Porro fornisce risposte personalizzate alle esigenze specifiche di un progetto. Grazie ad un approccio sartoriale che consente di declinare ogni prodotto a seconda del proprio gusto, Porro è in grado di creare atmosfere sempre diverse lasciando la possibilità al cliente o all'architetto di aggiungere il proprio tocco personale ad una realizzazione. Il gioco delle combinazioni per ottenere mood sempre diversi: dosando gli "ingredienti" e accostando le finiture in modo creativo, gli interni acquistano il loro sapore spaziando dallo stile Anni 50 al naturalismo nordico, o dal decorativismo francese al minimalismo new yorkese, senza rinunciare al design impeccabile Porro.

On the basis of its multi-year search for finishings, technical details and manufacturing, Porro proposes custom-made solutions for specific design requirements. Thanks to a tailoring approach which makes it possible to adapt all products to one's own personal tastes, Porro is able to create different atmospheres, allowing clients or architects to add their own personal touch to a certain realization. The game of combinations, aims at creating different moods: by dosing "ingredients" and combining finishings creatively, interiors acquire their personality ranging from 50's style to Nordic Naturalism or French Decorativism to New York Minimalism, without losing the impeccable style of Porro design.



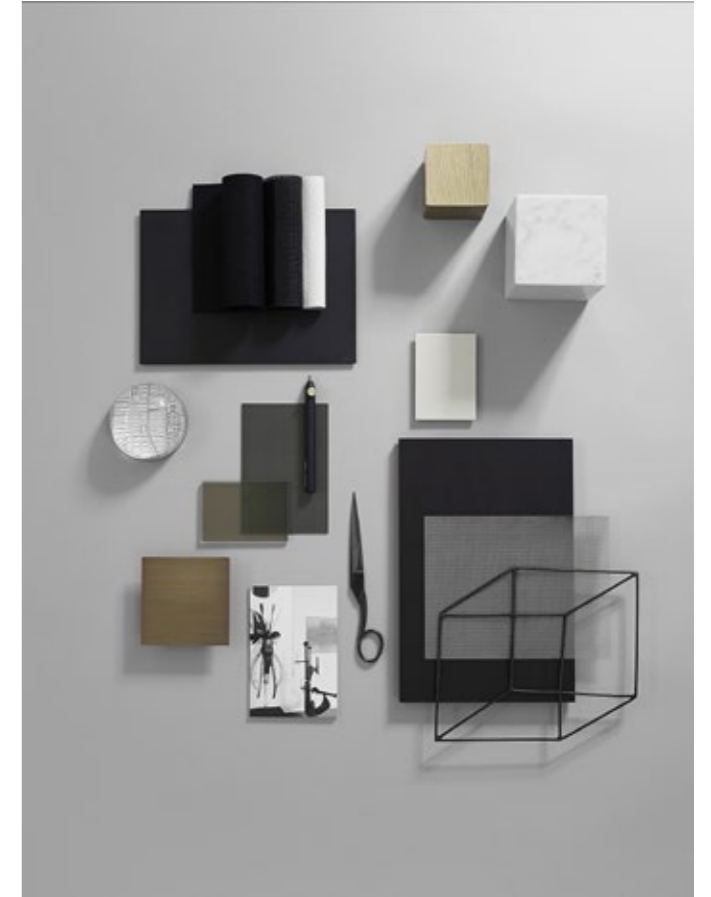


1.

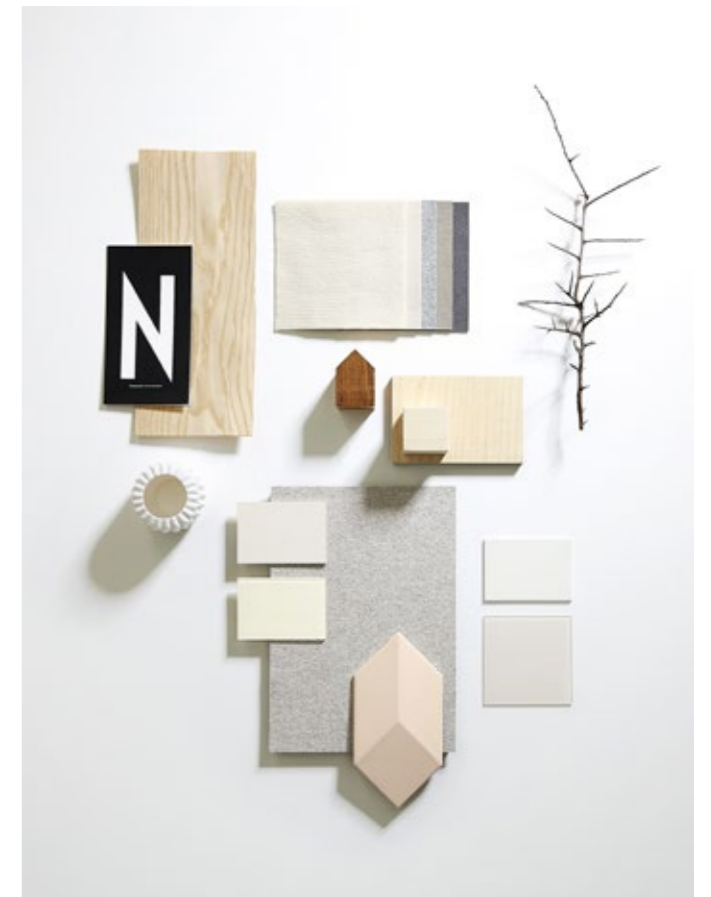


3.

1.2
New York Loft
3.4
Nordic Naturalism



2.



4.

Vitalità creativa e capacità di dialogo, curiosità di confrontarsi con universi apparentemente agli antipodi ma uniti dalla condivisione della passione per il progetto di qualità, pongono oggi Porro tra i marchi trendsetter, sempre all'avanguardia, con la voglia di sperimentarsi e sperimentare.

Un atteggiamento che Porro porta con sé nel progetto bespoke: un processo creativo in cui l'idea del cliente o del progettista viene plasmata dall'azienda e trasformata in un prodotto finito, e in un ambiente. Il servizio su disegno o su misura offerto da Porro accompagna il cliente in ogni fase: dagli studi di fattibilità allo sviluppo dei disegni tecnici attraverso la realizzazione di mock-up fino all'ingegnerizzazione del prodotto. Tradizione artigianale e tecnologia all'avanguardia si intrecciano nel fornire realizzazioni interamente prodotte nello stabilimento di Montesolaro, dove questo servizio quasi sartoriale si adegua ai parametri internazionale in termini di eco-sostenibilità e alle conseguenti fasi di certificazioni del prodotto. L'altissima qualità dei prodotti ed il servizio personalizzato alla clientela sono i valori che contraddistinguono l'approccio Porro al mondo delle forniture. Due prerogative per le quali restano fondamentali il legame con il territorio in cui l'azienda è nata e cresciuta rinomato in tutto il mondo per l'abilità delle sue maestranze, ed un'organizzazione dell'attività produttiva estremamente flessibile, che riesce a rispondere con uguale efficacia alla produzioni stock e su commessa.

Creative vitality and capability to interact, curiosity in exploring apparently different worlds that however share the same passion for quality: that is why Porro is today a trendsetting brand, always at the forefront, willing to experiment and try itself out. An attitude that Porro brings with itself in the bespoke project: a creative process where the idea of the customer is shaped by the company and transformed into a finished product or an ambiance. The made-to-measure design service offered by Porro accompanies the client at every stage: from feasibility studies to the development of technical drawings, the creation of a mock-up and the product engineering process. Handicraft tradition and advanced technology intertwine to create products which are entirely manufactured at Montesolaro factory, where this tailoring service complies with international parameters in terms of eco-sustainability and of the subsequent stages for the certification of products. The high quality of the products and a customised service for clients are the values that identify the Porro's approach to the world of the supplies. Two prerogatives for which a major role is played by the connection with the territory where the company was born and raised, that is world-renowned thanks to the ability of its workers, and an extremely flexible organisation of the production activities, which manages to successfully respond to stock and on-order productions.



GENERAL NOTE:
PLEASE NOTE THAT THERE ARE TWO VERSIONS OF GUEST AREA TYPOLOGIES
- STWARD ROOM
- TWIN ROOM
- CORNER ROOM
- CORNER PENTHOUSE
- PRESIDENTIAL PENTHOUSE
- TWO BEDROOM VILLA

PLEASE PROVIDE A MIRRORED VERSION FOR MIRRORED TYPOLOGIES FOLLOW CODE INDICATIONS

FINISHES

Color
F1. Back panel material, color: White, RAL 9010
CA 100-01
F2. Laminate panel, color: RAL 2008
CA 100-01
F3. Laminate panel, color: RAL 5010
CA 100-01

Materials
A. Back panel glass color: RAL 9010-1000
CA 100-01
F. Back panel glass color: RAL 9010-1000
CA 100-01
G. Back panel glass color: RAL 9010-1000
CA 100-01

Hardware

Material	Date	No.
LAMP	12.08.2016	0001
LAMP	12.08.2016	0002
LAMP	12.08.2016	0003
LAMP	12.08.2016	0004
LAMP	12.08.2016	0005

SB 2014-003
Client
Project
Drawing: 0003 CAB. FREE STANDING
File: AMC.003 CAB. 0003
Date: 02.04.2015 Scale: 1:10
Update: 21.07.2016 Drawn by: (PSP-PT)
Sheet # **AMC.003**

BACK ELEVATION

FRONT ELEVATION

SIDE

SIDE SECTION

FRONT ELEVATION - OPEN VIEW

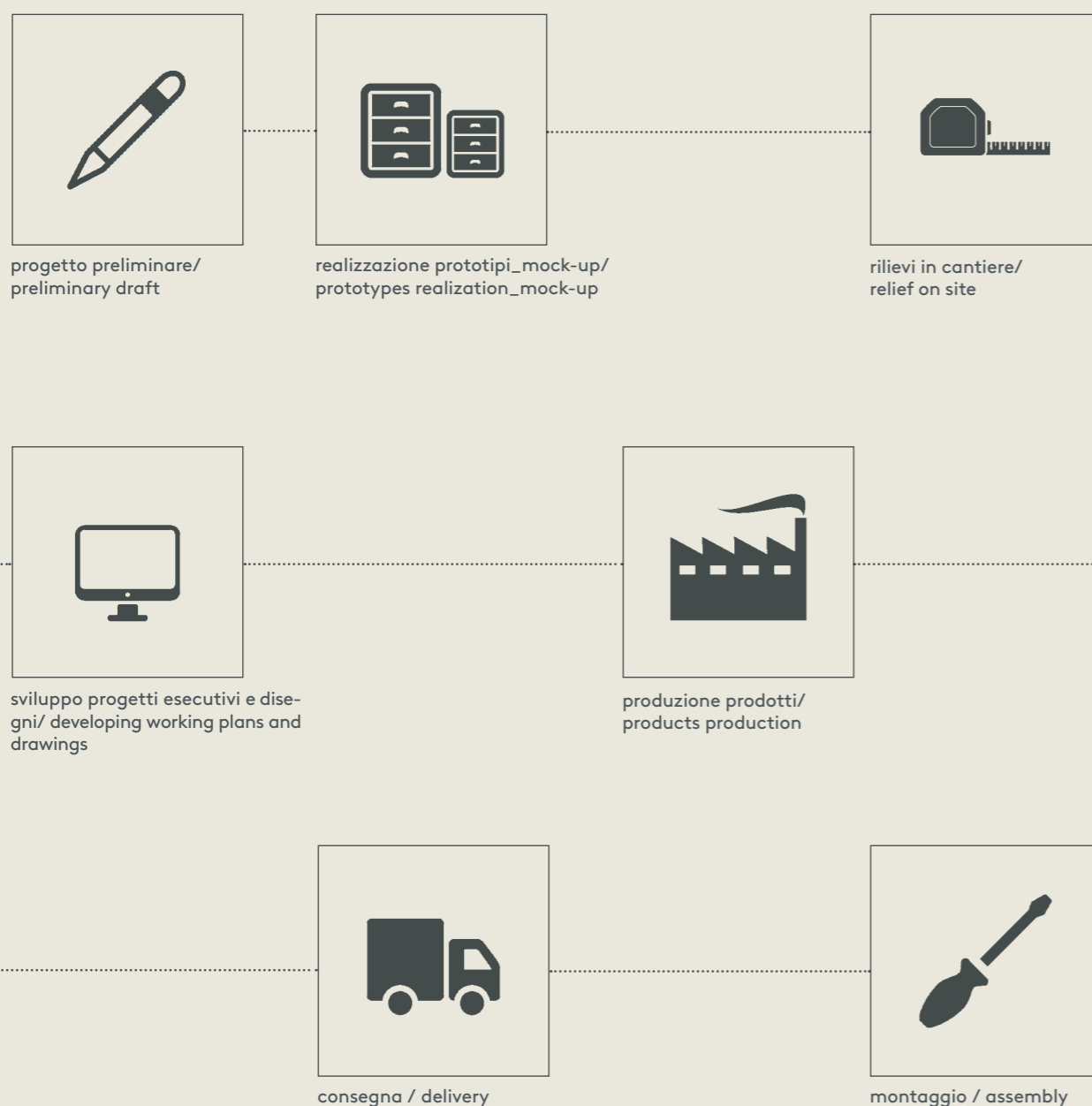
PLAN

FRONT ELEVATION - WITHOUT DOORS

SIDE SECTION E-E

FIX TO WALL
PROVIDED HARDWARE FOR WALL FIXING

3D PERSPECTIVE VIEWS



Grazie ad un team dedicato, la divisione Contract di Porro si pone come “partner” delle operazioni immobiliari e non come semplice “fornitore”, offrendo una gamma di servizi personalizzati che determinano il successo della formula B2B riservata a una clientela internazionale. Porro fornisce assistenza a 360 gradi ed è in grado di proporre soluzioni chiavi in mano a progettisti d’interni e architetti che si rivolgono all’azienda per ottenere soluzioni mirate in qualsiasi campo d’intervento. L’expertise maturata in oltre 90 anni di attività è messa a disposizione del partner contract, supportato in tutte le fasi del processo: dalla realizzazione del progetto preliminare ed esecuzione di un mock up, ai rilievi in cantiere, alla progettazione esecutiva ed ingegnerizzazione del prodotto, la sua produzione eseguita internamente o affidata ai migliori fornitori del proprio territorio fino ai servizi di logistica, montaggio e assistenza post-vendita.

Thanks to a special team, Porro’s Contract department presents itself as a “partner” of real estate operations, not as a mere “supplier”, offering a range of custom-made services contributing to the success of the B2B formula reserved to international clients. Porro provides full support and is able to propose turn-key solutions to interior designers and architects who ask to the company for specific solutions in all the production areas. Contract partners can rely on a 90-year expertise and on continuous support through all steps of the process: from the realization of the preliminary project and the creation of a mock up, to building site surveys, to the executive planning and production engineering of the product, to its production assigned to the company itself or to the best suppliers of the same territory, as well as logistical, assembly and post-sale assistance services.

La cura riposta dall'azienda anche nelle conseguenti fasi di logistica e montaggio sono garanzia di qualità per il cliente, a cui Porro assicura anche un accurato servizio post vendita da definire in accordo con le esigenze dei singoli progetti.

Porro ha costruito negli anni una fitta rete di rivenditori selezionati nel mondo, partnership importanti con cui ha scelto di portare avanti un lavoro quotidiano per assicurare che il valore di un prodotto si mantenga intatto senza soluzione di continuità lungo tutta la filiera. Porro si occupa periodicamente della formazione e dell'aggiornamento del personale per offrire alla propria clientela globale un servizio post-vendita efficiente e un dialogo immediato con l'azienda.

The accuracy characterising the company's work in the subsequent logistical and assembly stages is a guarantee for clients, who can also rely on Porro's effective post-sale service, to be defined in accordance with the requirements of all the single projects.

Over the years Porro has developed a close network of selected dealers around the world, important partnerships it has decided to collaborate with on a daily basis, to make sure that the value of a product remains continuously unaltered throughout the whole production chain. Porro periodically works to train and update its staff in order to provide its international clients with an effective post-sale service and an immediate communication with the company.

**SERVIZIO POST VENDITA
POST-SALE SERVICE**

- LOGISTICA E MONTAGGIO
- FITTA RETE DI RIVENDITORI SELEZIONATI
- FORMAZIONE E AGGIORNAMENTO PERSONALE

**SERVIZIO POST VENDITA
POST-SALE SERVICE**

- LOGISTIC AND ASSEMBLING STAGES
 - NETWORK OF SELECTED DEALERS
 - TRAINING AND COURSES
-

FORNITURA COMPLETA DEGLI ARREDI PER 300 CAMERE E SUITES.

DESTINAZIONE: CAMPUS CENTRO CONGRESSI LES FONTAINES

COMMITTENTE: CAPGEMINI, GOUVIEUX

LUOGO: CHANTILLY PROGETTAZIONE

INTERNI: ARCH. FEDERICA SCHIAVON

ANNO DI REALIZZAZIONE: 2010 - 2011

PRODOTTI PORRO PRESENTI: LETTI LAKKI, SCRITTOI

MODERN, CABINE ARMADIO STORAGE, LAMPADE SHADOW LIGHT,

SPECCHI REFLECTION, POLTRONE SOFT CHAIR,

PANCHE E MOBILI BAGNO SU MISURA, TAVOLI FERRO

E COMODINI OFFSHORE.

Attenzione per l'ambiente e interni firmati Porro contraddistinguono il nuovo volto del Campus Centro Congressi "Les Fontaines" a Chantilly Cedex (Francia), 30 chilometri a nord di Parigi, vicino all'aeroporto Charles De Gaulle. In un grande parco di 52 ettari con lago e castello del XIX° secolo, il complesso alberghiero pre-esistente è stato infatti recentemente riqualificato puntando sull'ecologia: dalla colazione organica all'illuminazione a basso utilizzo energetico, dal sistema speciale di trattamento dei rifiuti al consumo ridotto dell'acqua fino al nuovo impianto di riscaldamento geotermico, con stanze, ambienti comuni e impianti sportivi completamente rinnovati e certificati Eco-Label.

Per arredare le 300 stanze da letto, raggruppate in 7 ville disposte nel verde del parco, con l'estetica, il calore e il comfort tipici di un ambiente domestico, è stato coinvolto il marchio italiano di design Porro: la consegna degli arredi, terminata a maggio 2011, ha previsto la fornitura del letto Lakki, dello scrittoio Modern, della cabina armadio Storage, dello specchio Reflection, della poltroncina Soft Chair, delle lampade Shadow Light e di una panca e un mobile per il bagno su misura. Il risultato è una stanza da letto di design dalle dimensioni contenute e dai toni soft, a scelta nelle due cromie del grigio o del beige, dove ciascuno possa sentirsi a proprio agio, come a casa.

Nella prima, al grigio perla delle coperte, al grigio e bianco dello scrittoio e al bianco della panca, fanno da contrappunto le tinte scure del letto Lakki in frassino tinto nero e della cabina armadio Storage in rovere "carbone", scaldate dai colori fucsia e turchese scelti per la poltroncina Soft Chair rivestita in tessuto.

Nella seconda, il letto Lakki e l'armadio Storage nella calda essenza mongoli si abbinano invece alla panca in hemlock naturale, allo scrittoio beige e alla poltroncina Soft Chair arancione o melanzana.

Illuminano scenograficamente gli ambienti le lampade Shadow Light in bianco, che grazie al loro particolare paralume "a doppia pelle" una volta accese proiettano in tutta la stanza un divertente e suggestivo motivo puntinato, per chi non dimentica le emozioni, coniugandole con la resa estetica e la tecnologia degli arredi Porro, e con il rispetto per l'ambiente che ci circonda.

L'ambientazione Porro si fa ancora più completa nelle 5 suite, che possono inoltre contare sul calore del comodino Offshore in hemlock naturale e sull'impatto materico del tavolo Ferro nella versione bronzo, oltre che su una terrazza privata con magnifica vista sul parco.



COMPLETE FURNITURE FOR 300 ROOMS AND SUITES.

USE: HOTEL CONGRESS CENTRE LES FONTAINES

CLIENT: CAPGEMINI, GOUVIEUX

LOCATION: CHANTILLY

INTERIOR DESIGN: ARCH. FEDERICA SCHIAVON

YEAR OF CONSTRUCTION: 2010 – COMPLETION SUMMER 2011

PORRO PRODUCTS PRESENT: LAKKI BED, MODERN WRITING DESK, STORAGE WALK-IN WARDROBE, SHADOW LIGHT LAMP, REFLECTION MIRROR, SOFT CHAIR ARMCHAIR, MADE-TO-MEASURE BATHROOM BASE UNIT AND CABINET.

Attention to the environment and interiors designed by Porro distinguish the new face of the “Les Fontaines” campus and congress centre in Chantilly Cedex (France), 30 kilometres north of Paris, near to the Charles de Gaulle airport. Set in a large 52-hectare park with lake and 19th-century castle, the pre-existing hotel complex has in fact been recently restructured focusing on ecology: from organic breakfasts to low-energy lighting, from the special waste treatment system to reduced water consumption, to the new geothermal heating plant, with rooms, shared environments and sports facilities completely renovated and Eco-Label certified.

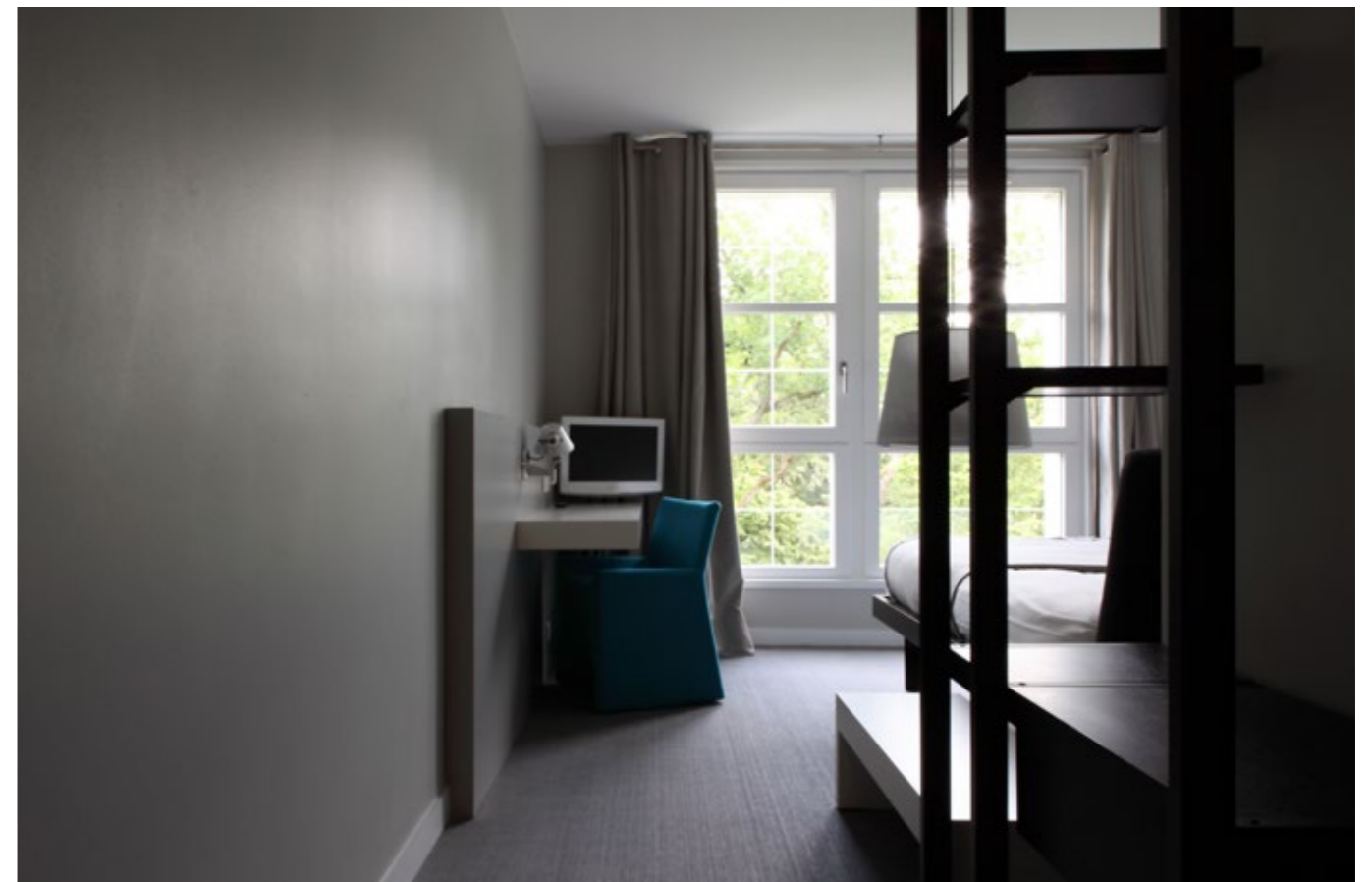
To furnish the 300 bedrooms, grouped in 7 villas nestling in the greenery of the park, with the aesthetics, warmth and comfort typical of domestic space, has been involved the Italian brand Porro: the delivery of the furnishings, completed in May 2011, envisages the presence of Lakki bed, Modern writing desk, Storage walk-in wardrobe, Reflection mirror, Soft Chair small armchair, Shadow Light lamps and a base unit and cabinet for the bathroom that are made-to-measure.

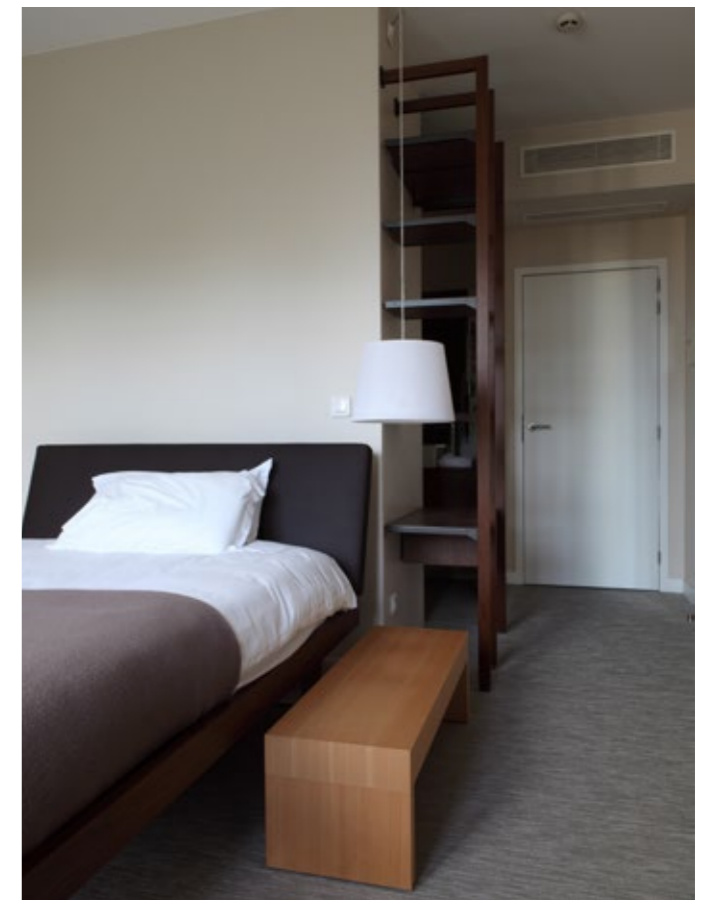
The result is a design bedroom with cosy dimensions and soft tones, in the alternative colours of grey or beige, where everyone can make himself at home.

In the former, the pearl grey of the covers, grey and white of the writing desk and white

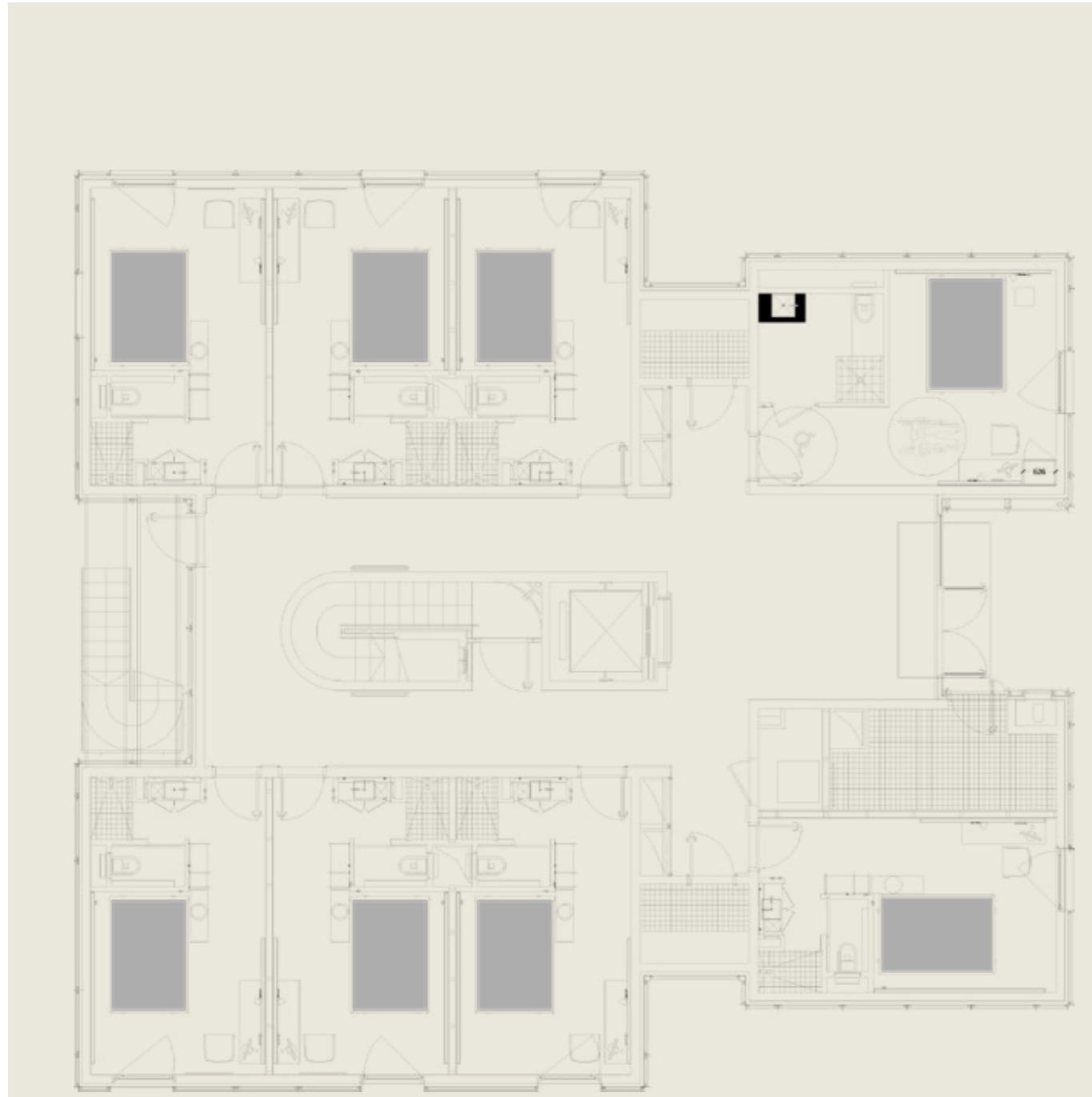
of the base unit act as a counterpoint to the dark shades of the black-painted ash Lakki bed and “carbone” oak Storage walk-in wardrobe, to which warmth is added by the fuchsia and turquoise colours chosen for the fabric-covered Soft Chair small armchair. In the latter, Lakki bed and Storage wardrobe in warm natural mongoi wood are combined with natural hemlock base unit, beige writing desk and orange or aubergine Soft Chair small armchair.

White Shadow Light lamps scenographically illuminate the environments; thanks to their special “double skin” lampshade, once turned on they project a charming and fun dotted motif throughout the room, for those who do not forget the emotions, combining them with the aesthetic yield and technology of Porro furnishings, and with the respect for the environment that surrounds us. Porro ambiance is even more refined in the 5 vip suites, which can count on the warmth of the Offshore natural hemlock bedside table and on the strong visual impact of Ferro table in the bronze version, in addition to a private terrace with a breathtaking view over the park.









Proposition pour les chambres

Proposition pour la suite

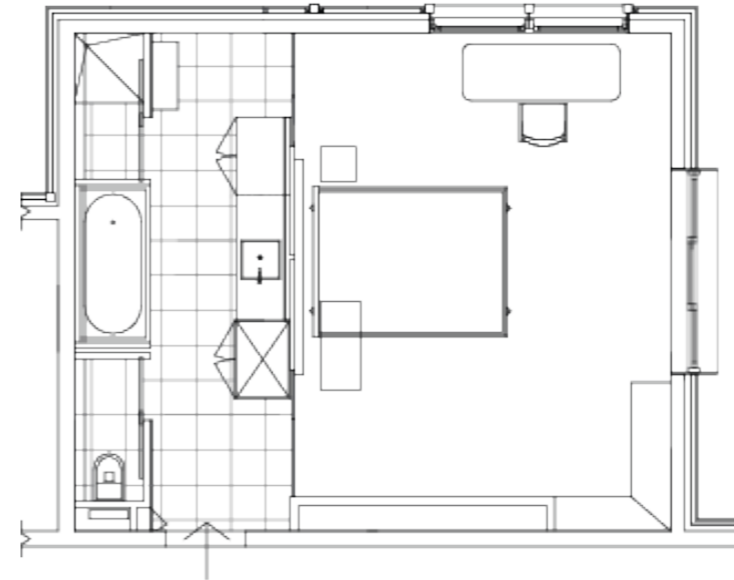
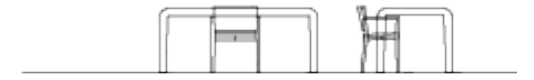
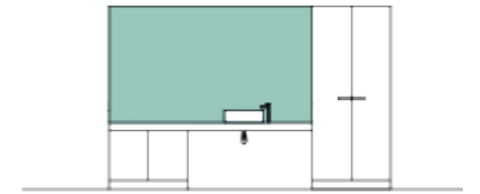


Table et chaise



Salle de bain



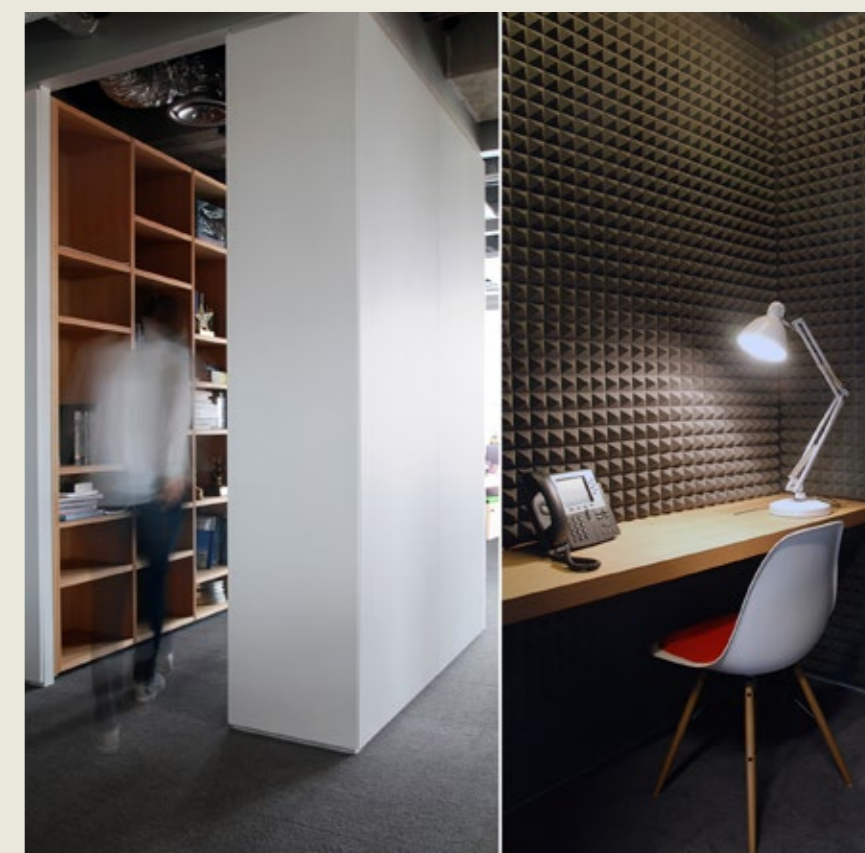
L'approccio unico di Porro all'arredo dell'ufficio nasce dall'osservazione della realtà contemporanea, dove i luoghi del lavoro sono spazi di incontro, vita, scambio, relazioni, cultura. Uno spazio dove il legame con le cose è stretto, intenso, non casuale, dove la definizione dell'ambiente riflette la fisionomia di chi lo abita e la scelta degli arredi risponde a esigenze e a criteri estetici personali. La selezione di prodotti Porro per i luoghi di lavoro include i sistemi Porro, rielaborandone la versatilità e la flessibilità in funzione dell'uso operativo, e alcuni classici delle collezioni casa, rivisitati nelle dimensioni e progettati per accogliere nuove tecnologie. Una scelta di sedute, chaise longue e complementi suggerisce che a luoghi di lavoro contrassegnati da atmosfere e comportamenti informali corrispondono nuovi registri di eleganza.

Porro's unique approach to office furniture results from the observation of contemporary reality, where work places are areas for meetings, exchanges, relationships, culture. Areas with a strong, intense, not casual, connection to things, where the definition of a particular setting mirrors the style of those who live in it and where the choice of furniture responds to requirements and to personal aesthetic criteria. The selection of Porro products for work places includes Porro systems, reworking their versatility and flexibility in accordance with their use, and some classics of home collections, with brand new sizes and designs aiming at embrace new technologies. A selection of seatings, chaise longues and complements suggests that to work places, reflecting informal settings and behaviours, correspond new elegance registers.



DESTINAZIONE: HEADQUARTERS CASA CINEMATOGRAFICA
LUOGO: PARIGI, FRANCIA
ANNO DI REALIZZAZIONE: AGOSTO 2012/SETTEMBRE 2013
PROGETTAZIONE: RBS GROUP ITALIA
SUPERFICIE: 6000 SQM
PRODOTTI PORRO: TAVOLI SYNOPSIS, TAVOLI FRACTAL, TAVOLO METALLICO, ARMADI STORAGE, LIBRERIE SYSTEM, MODERN OFFICE, ARREDI BAR SU MISURA

USE: HEADQUARTERS CINEMA
LOCATION: PARIS, FRANCE
YEAR OF REALIZATION: 2012 - 2013
INTERIOR DESIGN: RBS GROUP ITALIA
SURFACE AREA: 6000 SQ M.
PORRO PRODUCTS: SYNOPSIS TABLES, FRACTAL TABLES, METALLICO TABLES, STORAGE WARDROBE, SYSTEM BOOKCASES, MODERN OFFICE, CUSTOM-MADE BAR FURNITURE



DESTINAZIONE: LABORATORI DI RICERCA ED INNOVAZIONE NEL CAMPO DEL CEMENTO E DEI SUOI AGGREGATI, ITALCEMENTI
 LUOGO: BERGAMO, ITALIA
 ANNO DI REALIZZAZIONE: 2010-2011
 COMMITTENTE: ITALCEMENTI S.P.A.
 PROGETTAZIONE ARCHITETTONICA: STUDIO RICHARD MEIER & PARTNERS ARCHITECTS LLP DI NEW YORK
 SUPERFICIE: 23.000 MQ SUDDIVISI IN 5 PIANI
 PRODOTTI PORRO: TAVOLI FRACTAL, TAVOLI SUPER FRACTAL, TAVOLI JOIN, CASSETTIERE UFFICIO, MODERN OFFICE, SEDIE SPINDLE, ARMADI STORAGE, LIBRERIE SYSTEM

USE: ITALCEMNTI, RESEACH AND INNOVATION LABORATORIES OFFICES
 LOCATION: BERGAMO, ITALY
 YEAR OF REALIZATION: 2010 - 2011
 CLIENT: ITALCEMENTI S.P.A.
 ARCHITECTURAL DESIGN: STUDIO RICHARD MEIER & PARTNERS ARCHITECTS LLP NEW YORK SURFACE
 SURFACE AREA: 23.000 SQUARE METERS, DIVIDED ON 5 FLOORS
 PORRO PRODUCTS: FRACTAL TABLES, SUPER FRACTAL TABLES, JOIN TABLES, OFFICE DRAWER UNITS, MODERN OFFICE, SPINDLE CHAIRS, STORAGE WARDROBE, SYSTEM BOOKCASE



DESTINAZIONE: COMPLESSO DIREZIONALE TRE TORRI
 LUOGO: BRESCIA, ITALIA
 ANNO DI REALIZZAZIONE: 2009
 COMMITTENTE: MORGANTE S.R.L.
 PROGETTAZIONE ARCHITETTONICA: ARCH. CANTARELLI, MORO & PARTNERS- BRESCIA
 PROGETTAZIONE INTERNI: EFFE MAURO FERRARI - BRESCIA
 SUPERFICIE: 150 MQ
 PRODOTTI PORRO: COMPOSIZIONE HT WORK CON PIANO SCRITTOIO, TAVOLO SYNAPSIS

USE: TRE TORRI MANAGEMENT COMPLEX
 LOCATION: BRESCIA, ITALY
 YEAR OF REALIZATION: 2009
 CLIENT: MORGANTE S.R.L. L
 ARCHITECTURAL DESIGN: ARCH. CANTARELLI, MOOR & PARTNERS - BRESCIA
 INTERIOR DESIGN: EFFE MAURO FERRARI
 SURFACE AREA: 150 MQ
 PORRO PRODUCTS: HT WORK COMPOSITION WRITING DESK SURFACES, SYNAPSIS TABLE



DESTINAZIONE: EDIFICIO PER UFFICI E PRODUZIONE HART POWERCRUSHER

LUOGO: ST. VALENTIN, AUSTRIA

ANNO DI REALIZZAZIONE: 2008

COMMITTENTE: HARTL POWERCRUSHER GMBH

PROGETTAZIONE INTERNI: ATELIER MEINHART / STEFAN HARTL

PRODOTTI PORRO: MODERN OFFICE, HT WORK, LIBRERIA

SYSTEM WORK, ARMADI STORAGE, TAVOLO SYNAPSIS, TAVOLI

P.04, SEDIE H.CHAIR, SGABELLI SPINDLE, CASSETTIERE UFFICIO,

MADIA ROLL WIDE, POLTRONCINE TRUFFLE

USE: HART POWERCRUSHER BUILDING FOR OFFICES AND PRODUCTION

LOCATION: ST. VALENTIN, AUSTRIA

YEAR OF REALIZATION: 2008

CLIENT: HARTL POWERCRUSHER GMBH L

INTERIOR DESIGN: ATELIER MEINHART / STEFAN HARTL

PORRO PRODUCTS: MODERN OFFICE, HT WORK, SYSTEM

WORK BOOKCASE, STORAGE WARDROBES, SYNAPSIS TABLE,

P.04 TABLES, H.CHAIR CHAIRS, SPINDLE STOOLS, OFFICE

DRAWER UNITS, ROLL WIDE CUPBOARD, TRUFFLE SMALL AR-

MCHAIRS



DESTINAZIONE: AVELAR ENERGY OFFICES

LUOGO: MILANO, ITALIA

ANNO DI REALIZZAZIONE: 2008

COMMITTENTE: AVELAR ENERGY S.P.A.

PROGETTAZIONE INTERNI: SPOTTI CONTRACT

PRODOTTI PORRO: TAVOLI BEAM GLASS, TAVOLI RAM,
CASSETTIERE UFFICIO, LIBRERIE HT WORK, MODERN OFFICE,
LIBRERIE SYSTEM

USE: AVELAR ENRGY OFFICES

LOCATION: MILAN, ITALY

YEAR OF REALIZATION: 2008

CLIENT: AVELAR ENERGY S.P.A.

INTERIOR DESIGN: SPOTTI CONTRACT

PORRO PRODUCTS PRESENT: BEAM GLASS TABLES, RAM
TABLES, OFFICE DRAWER UNITS, HT WORK BOOKCASE, MO-
DERN OFFICE, SYSTEM BOOKCASE



DESTINAZIONE: QUARTIER GENERALE RICHEMONT HOLDING
LUOGO: GINEVRA, SVIZZERA
ANNO DI REALIZZAZIONE: 2006
COMMITTENTE: FORUM DEVELOPMENT - PARIS (F)
PER RICHEMONT HOLDING - GENEVE (CH)
PROGETTAZIONE ARCHITETTONICA: JEAN NOUVEL
PRODOTTI PORRO: MOBILI CONTENITORE SU DISEGNO, TAVO-
LO RAM WORK PERSONALIZZATO NEI MATERIALI

USE: HEADQUARTERS RICHEMONT HOLDING
LOCATION: GENEVA, SWITZERLAND
YEAR OF REALIZATION: 2006
CLIENT: FORUM DEVELOPMENT - PARIS FOR RICHEMONT
HOLDING - GENEVE
ARCHITECTURAL DESIGN: JEAN NOUVEL
PORRO PRODUCTS: CUSTOM-MADE STORAGE CONTAINERS
AND RAM WORK TABLE PERSONALIZED IN THE MATERIALS



Con una produzione a catalogo in grado di rispondere ai molteplici bisogni della zona notte e di quella giorno, dell'abitare e del lavorare, Porro ha la capacità di coprire i differenti ambienti legati al mondo dell'hospitality.

Arredi raffinati, dalle linee pure e contemporanee e dai materiali nobili ma discreti: un linguaggio uniforme che dalle stanze alle suite si estende agli spazi comuni, come hall e reception, per arrivare alle aree di incontro come bar, caffetterie e ristoranti, senza dimenticare gli spazi più tecnici come conference room e auditorium che ampliano l'offerta delle strutture più importanti. Numerose gli hotel e i ristoranti che hanno già scelto il tratto caldo, elegante e pulito del design targato Porro come segno distintivo: ambientazioni in cui sentirsi a casa all'insegna di una purezza visiva, di un design discreto e modulabile e dello stile di vita tipicamente italiano di cui Porro è portavoce nel mondo.

With a new collection, capable of responding to the requirements of day and night areas, of living and working, Porro is able to deal with different ambient connected to the world of hospitality.

Stylish furniture, pure and modern outlines and noble yet discreet materials: a uniform language which goes from suites to common areas, such as halls and reception desks, as well as common areas like bars, cafés and restaurants, without excluding technical spaces like conference rooms and auditoriums that expand the supply of the most important structures. Many hotels and restaurants have already chosen the warm, refined, clean touch which is at the basis of Porro's distinctive design: settings where it is possible to feel at home, characterised by visual purity, a discreet, adjustable design and a typically Italian lifestyle which Porro represents all over the world.



DESTINAZIONE: GRAND PARK HOTEL ROVINJ

LUOGO: ROVINJO, CROAZIA

ANNO DI REALIZZAZIONE: 2019

COMMITTENTE: MAISTRA

PROGETTAZIONE ARCHITETTONICA: 3LHD

INTERIOR DESIGN: PIERO LISSONI

PRODOTTI PORRO: 24 SEDIE NEVE, 3 TAVOLI FRACTAL, 1 LAMPADARIO P-LIGHT, 11 CABINE ARMADIO STORAGE SU MISURA, 14 MADIE TILLER, 7 PANCHE GROOVE, 1 TAVOLO MINIMO LIGHT, 1 TAVOLO METALLICO ROSSO ANTICO, 3 CASSETTIERE BOXES GIALLO ZOLFO.

CREDITI FOTOGRAFICI: MAISTRA / GRAND PARK HOTEL ROVINJ.

USE: GRAND PARK HOTEL ROVINJ

LOCATION: ROVINJ, CROATIA

YEAR OF CONSTRUCTION: 2019

CLIENT: MAISTRA

ARCHITECTURAL DESIGN: 3LHD

INTERIOR DESIGN: PIERO LISSONI

PORRO PRODUCTS PRESENT: 24 NEVE CHAIRS, 3 FRACTAL TABLES, 1 P-LIGHT CHANDELIER, 11 TAILOR MADE STORAGE WALK-IN CLOSET, 14 TILLER SIDEBOARDS, 7 GROOVE BENCHES, 1 MINIMO LIGHT TABLE, 1 ROSSO ANTICO METALLICO TABLE, 3 GIALLO ZOLFO BOXES CHEST OF DRAWERS.

PHOTO CREDITS: MAISTRA / GRAND PARK HOTEL ROVINJ.



DESTINAZIONE: QUARRY RESORT
LUOGO: MATERA, ITALIA
ANNO DI REALIZZAZIONE: 2019
COMMITTENTE: QUARRY RESORT
PROGETTAZIONE INTERNI: TENDARREDO SRL, ALTAMURA
PRODOTTI PORRO PRESENTI: BOUTIQUE MAST

USE: QUARRY RESORT
LOCATION: MATERA, ITALY
YEAR OF REALIZATION: 2019
CLIENT: QUARRY RESORT
INTERIOR DESIGN: TENDARREDO SRL, ALTAMURA
PORRO PRODUCTS: BOUTIQUE MAST



Baobab Restaurant / Valencia

110

DESTINAZIONE: RISTORANTE BAOBAB
LUOGO: VALENCIA, SPAGNA
ANNO DI REALIZZAZIONE: 2018
PROGETTAZIONE ARCHITETTONICA: SERGIO ADELANTADO E SARA LÓPEZ BLANCO
PRODOTTI PORRO: TAVOLI JOIN, SEDIE DRAPED CAHIR

USE: BAOBAB RESTAURANT
LOCATION: VALENCIA, SPAIN
YEAR OF REALIZATION: 2018
ARCHITECTURAL DESIGN: SERGIO ADELANTADO AND SARA LÓPEZ BLANCO
PORRO PRODUCTS: JOIN TABLES, DRAPED CHAIR CHAIR



Casa Fantini / Orta

DESTINAZIONE: BOUTIQUE HOTEL CASA FANTINI
LUOGO: ORTA, ITALIA
ANNO DI REALIZZAZIONE: 2018
COMMITTENTE: FANTINI
PROGETTAZIONE INTERNI: PIERO LISSONI
PRODOTTI PORRO: MADIA TILLER, CABINA BOUTIQUE MAST, PANCA GROOVE.
SUITE CASA FANTINI. CREDITI FOTOGRAFICI: HIP HOTEL

USE: CASA FANTINI BOUTIQUE HOTEL
LOCATION: ORTA, ITALY
YEAR OF REALIZATION: 2018
CLIENT: FANTINI
INTERIOR DESIGN: PIERO LISSONI
PORRO PRODUCTS: TILLER CUPBOARDS, BOUTIQUE MAST, WALK-IN CLOSETS, GROOVE BENCH.
SUITE CASA FANTINI. CREDIT PH: HIP HOTEL



DESTINAZIONE: HOTEL LUTETIA
LUOGO: PARIGI, FRANCIA
ANNO DI REALIZZAZIONE: 2018
COMMITTENTE: THE SET HOTELS
PROGETTAZIONE ARCHITETTONICA: W&A WILMOTTE & ASSO-
CIÉS ARCHITECTES

USE: HOTEL LUTETIA
LOCATION: PARIS, FRANCE
YEARS OF REALIZATION: 2018
CLIENT: THE SET HOTELS
ARCHITECTURAL DESIGN: W & A WILMOTTE & ASSOCIÉS
ARCHITECTES



FORNITURA PORRO DI COMPLEMENTI SU DISEGNO PER LE AREE COMUNI, LE STANZE E SUITE E LA SPA.
 BAR JOSÉPHINE: 33 TAVOLI CON TOP IN CUOIO. ORANGERIE: 27 TAVOLI CON TOP IN EUCALIPTO. PATIO: 28 TAVOLI OUT-DOOR CON TOP IN MARMO LASA. SALLES SAINT GERMAIN: 1 TAVOLO DA GIOCO E 5 TAVOLI CON TOP IN MARMO BIANCO DI CARRARA, 31 TAVOLI CON TOP IN EUCALIPTO. BRASSERIE: 1 TAVOLO CENTRALE E 63 TAVOLI CON TOP IN MARMO BIANCO DI CARRARA, 11 TAVOLI OUTDOOR CON TOP IN MARMO LASA. STANZE E SUITE: 249 GIROLETTI, 187 COMODINI QUADRATI, 186 COMODINI DOPPI TONDI IN ROVERE, 74 PANCHE IN ROVERE RIVESTITE IN PELLE, 104 SCRIVANIE CON TOP IN MARMO, 211 TAVOLINI IN NOCE CANALETTO, 20 TAVOLINI IN METALLO, 5 TOTEM, 160 SGABELLI PER I BAGNI. ATRIO E DISTRIBUZIONE: 7 CONSOLLE E 5 TAVOLI GUÉRIDON CON TOP IN MARMO. SPA: 2 PANCHE E 7 TAVOLI CON TOP IN CORIAN.

PORRO'S SUPPLY OF CUSTOM-MADE ACCESSORIES FOR THE HOTEL'S PUBLIC SPACES, ROOMS, SUITES AND SPA. BAR JOSÉPHINE: 33 TABLES WITH LEATHER TOP. ORANGERIE: 27 TABLES WITH EUCALYPTUS TOPS. PATIO: 28 OUTDOOR TABLES WITH LASA MARBLE TOP. SALLES SAINT GERMAIN: 1 GAME TABLE AND 5 TABLES WITH WHITE CARRARA MARBLE TOP, 31 TABLES WITH EUCALYPTUS TOP. BRASSERIE: 1 CENTRAL TABLE AND 63 TABLES WITH WHITE CARRARA MARBLE TOP, 11 OUTDOOR TABLES WITH LASA MARBLE TOP. ROOMS AND SUITES: 249 BED FRAMES, 187 SQUARE BEDSIDE TABLES, 186 DOUBLE ROUND OAK BEDSIDE TABLES, 74 LEATHER-COVERED BENCHES IN OAK, 104 DESKS WITH MARBLE TOP, 211 TABLES IN CANALETTO WALNUT, 20 METAL TABLES, 5 TOTEMS, 160 STOOLS FOR THE BATHROOMS. ATRIUM AND DISTRIBUTION: 7 CONSOLES AND 5 GUÉRIDON TABLES WITH MARBLE TOP. SPA: 2 BENCHES AND 7 TABLES WITH CORIAN TOPS.



DESTINAZIONE: CASTELLO SFORZASCO SUITES BY BRERA APARTMENTS
LUOGO: MILANO, ITALIA
ANNO DI REALIZZAZIONE: 2017
COMMITTENTE: BRERA APARTMENTS
PROGETTAZIONE INTERNI: SGS ARCHITETTI ASSOCIATI
PRODOTTI PORRO: CABINA ARMADIO BOUTIQUE MAST

USE: CASTELLO SFORZASCO SUITES BY BRERA APARTMENTS
LOCATION: MILAN, ITALY
YEAR OF REALIZATION: 2017
CLIENT: BRERA APARTMENTS
INTERIOR DESIGN: SGS ARCHITETTI ASSOCIATI
PORRO PRODUCTS: BOUTIQUE MAST WALK-IN CLOSET



DESTINAZIONE: HOTEL BOCAGE

LUOGO: DISTRETTO DI HUA HIN, THAILANDIA

ANNO DI REALIZZAZIONE: 2017

COMMITTENTE: HOTEL BOCAGE

PROGETTAZIONE INTERNI: ARCH. DUANGRIT BUNNAG

PRODOTTI PORRO: CABINA ARMADIO STORAGE, TAVOLO

FERRO, COMODINO OFFSHORE, LETTO LIPLA, SEDUTE

H.CHAIR E NEVE, TAVOLO JOIN, SCRITTOIO E PANCA MODERN

USE: HOTEL BOCAGE

LOCATION: HUA HIN'S DISTRICT, THAILAND

YEAR OF REALIZATION: 2017

CLIENT: HOTEL BOCAGE

INTERIOR DESIGN: ARCH. DUANGRIT BUNNAG

PORRO PRODUCTS: STORAGE WALK-IN CLOSET, FERRO TABLE,

OFFSHORE BEDSIDE TABLE, LIPLA DOUBLE BED, H.CHAIR AND

NEVE CHAIRS, JOIN TABLE, MODERN WRITING DESK AND BEN-

CH



DESTINAZIONE: OBEROI BEACH RESORT
LUOGO: AL ZORAH, EMIRATI ARABI UNITI
ANNO DI REALIZZAZIONE: 2016
COMMITTENTE: OBEROI HOTELS & RESORTS
PROGETTAZIONE INTERNI: LISSONI ASSOCIATI
PRODOTTI PORRO: 242 SEDIE NEVE, 15 MADIE TILLER, 6 POLTRONE GHIACCIO, 1 PANCA GROOVE, 13 TAVOLINI 3TABLE, 17 TAVOLI GALILEO, 86 MINIBAR SU MISURA, 113 CABINA ARMADIO STORAGE SU MISURA.

USE: OBEROI BEACH RESORT
LOCATION: AL ZORAH, UEA
YEAR OF REALIZATION: 2016
CLIENT: OBEROI HOTELS & RESORTS
INTERIOR DESIGN: LISSONI ASSOCIATI
PORRO PRODUCTS: 242 NEVE CHAIRS, 15 TILLER SIDEBOARD, 6 GHIACCIO ARMCHAIRS, 1 GROOVE BENCH, 13 3TABLE COFFEE TABLE, 17 GALILEO TABLE, 86 FREE STANDING CUSTOM-MADE MINIBAR, 113 STORAGE CUSTOM-MADE WALK-IN CLOSET.

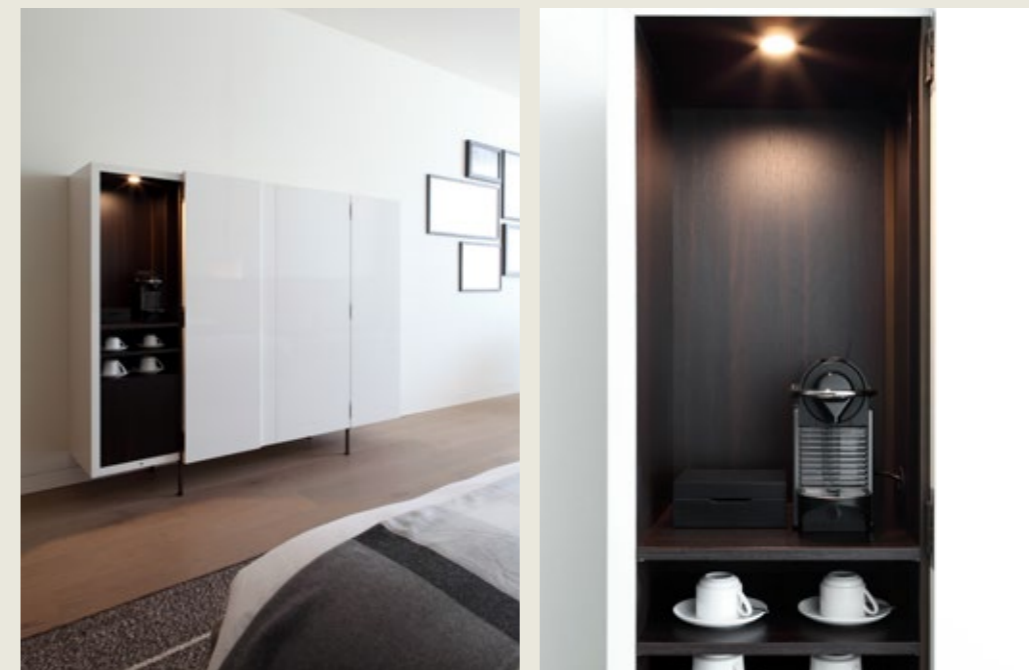


DESTINAZIONE: HOTEL ROOMERS
LUOGO: BADEN BADEN, GERMANIA
ANNO DI REALIZZAZIONE: 2016
COMMITTENTE: HOTEL ROOMERS

PROGETTAZIONE INTERNI: LISSONI ASSOCIATI
PRODOTTI PORRO: MADIA TILLER ALTA E BASSA SU MISURA

USE: HOTEL ROOMERS
LOCATION: BADEN BADEN, GERMANY
YEAR OF REALIZATION: 2016
CLIENT: HOTEL ROOMERS

INTERIOR DESIGN: LISSONI ASSOCIATI
PORRO PRODUCTS: CUSTOM MADE TILLER HIGH AND LOW
CUPBOARD



Langosteria Cafè / Milan

124

DESTINAZIONE: LANGOSTERIA CAFE' RISTORANTE, PASTICCERIA, CAFFETTERIA E AREA COCKTAIL
LUOGO: MILANO, ITALIA
ANNO DI REALIZZAZIONE: 2016
COMMITTENTE: LANGOSTERIA
PROGETTAZIONE INTERNI: METODO ARCHINTERIORS
PRODOTTI PORRO: SEDIE NEVE

USE: LANGOSTERIA CAFE', RESTAURANT, BAKERY, COFFEE BAR AND COCKTAIL AREA
LOCATION: MILAN, ITALY
YEAR OF REALIZATION: 2016
CLIENT: LANGOSTERIA
INTERIOR DESIGN: METODO ARCHINTERIORS
PORRO PRODUCT: NEVE CHAIRS



Oste e Cuoco / Milan

DESTINAZIONE: OSTE E CUOCO RISTORANTE / FILIPPO LAMANTIA
LUOGO: MILANO, ITALIA
ANNO DI REALIZZAZIONE: 2015
PROGETTAZIONE INTERNI: LISSONI ASSOCIATI
PRODOTTI PORRO: SEDIE NEVE, PANCA GROOVE, POLTRONCINE GHIACCIO, LIBRERIA EX-LIBRIS

USE: OSTE E CUOCO RESTAURANT / FILIPPO LAMANTIA
LOCATION: MILAN, ITALY
YEAR OF REALIZATION: 2015
INTERIOR DESIGN: LISSONI ASSOCIATI
PORRO PRODUCT: NEVE CHAIRS, GROOVE BENCHES, GHIACCIO ARMCHAIRS, EX-LIBRIS BOOKCASE



DESTINAZIONE: RISTORANTE LA CUCINA
LUOGO: MANTOVA, ITALIA
ANNO DI REALIZZAZIONE: 2011
PROGETTAZIONE ARCHITETTONICA: ARCHIPLANSTUDIO MANTOVA
PROGETTAZIONE INTERNI: GHIROLDIDESIGN
PRODOTTI PORRO: POLTRONCINE NEVE

USE: LA CUCINA RESTAURANT
LOCATION: MANTOVA, ITALY
YEAR OF REALIZATION: 2011
ARCHITECTURAL DESIGN: ARCHIPLANSTUDIO MANTOVA
INTERIOR DESIGN: GHIROLDIDESIGN
PORRO PRODUCTS: NEVE ARMCHAIRS



DESTINAZIONE: RISTORANTE MAXXI 21
LUOGO: ROMA, ITALIA
ANNO DI REALIZZAZIONE: 2011
PROGETTAZIONE INTERNI: DAVIDE VALOPPI
PRODOTTI PORRO: POLTRONCINE NEVE

USE: RESTAURANT MAXXI 21
LOCATION: ROME, ITALY
YEAR OF REALIZATION: 2011
INTERIOR DESIGN: DAVIDE VALOPPI
PORRO PRODUCTS: NEVE ARMCHAIRS



DESTINAZIONE: RISTORANTE 18.13 LA CUCINA DEL TEATRO
LUOGO: COMO, ITALIA
ANNO DI REALIZZAZIONE: 2010
COMMITTENTE: VERT SRL
PROGETTAZIONE INTERNI: ARCH. LUCA AMBROSINI E MARCO LONGATTI (ARKHAM PROJECT)
PRODOTTI PORRO: TAVOLI SYNOPSIS E FRACTAL, POLTRONCINE E SEDIE NEVE, LIBRERIA ENDLESS SHELF

USE: 18.13 LA CUCINA DEL TEATRO RESTAURANT
LOCATION: COMO, ITALY
YEAR OF REALIZATION: 2010
CLIENT: VERT SRL
INTERIOR DESIGN: ARKHAM PROJECT. ARCH. LUCA AMBROSINI AND ARCH. MARCO LONGATTI
PORRO PRODUCTS: SYNOPSIS AND FRACTAL TABLES, NEVE ARMCHAIRS AND CHAIRS AND ENDLESS SHELF BOOKCASE



DESTINAZIONE: DESIGN BOUTIQUE HOTEL SEZZ

LUOGO: SAINT-TROPEZ, FRANCIA

ANNO DI REALIZZAZIONE: 2010

COMMITTENTE: SHAHÉ KALAJDZIAN

PROGETTAZIONE ARCHITETTONICA: JEAN-JACQUES ORY

PROGETTAZIONE INTERNI: CHRISTOPHE PILLET

SUPERFICIE: 11000 MQ

PRODOTTI PORRO: LETTI E COMODINI SU DISEGNO, POLTRONE JADE, TAVOLINI SHAHAN, MENSOLE MODERN SCRITTOIO

USE: DESIGN BOUTIQUE HOTEL SEZZ

LOCATION: SAINT-TROPEZ, FRANCE

YEAR OF REALIZATION: 2010

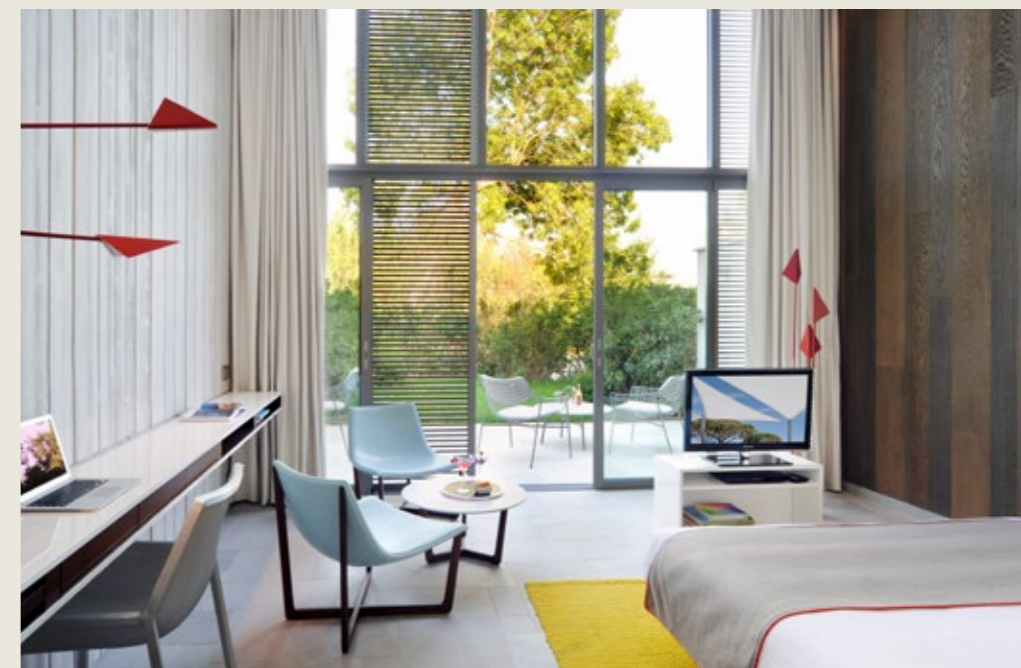
CLIENT: SHAHÉ KALAJDZIAN

ARCHITECTURAL DESIGN: JEAN-JACQUES ORY

INTERIOR DESIGN: CHRISTOPHE PILLET

SURFACE AREA: 11000 M2

PORRO PRODUCTS: JADE ARMCHAIRS, SHAHAN COFFEE TABLES, MODERN DESK



Manna Restaurant / Bangkok

132

DESTINAZIONE: RISTORANTE MANNA
LUOGO: BANGKOK, THAILANDIA
ANNO DI REALIZZAZIONE: 2011
PRODOTTI PORRO: SEDIE SPINDLE

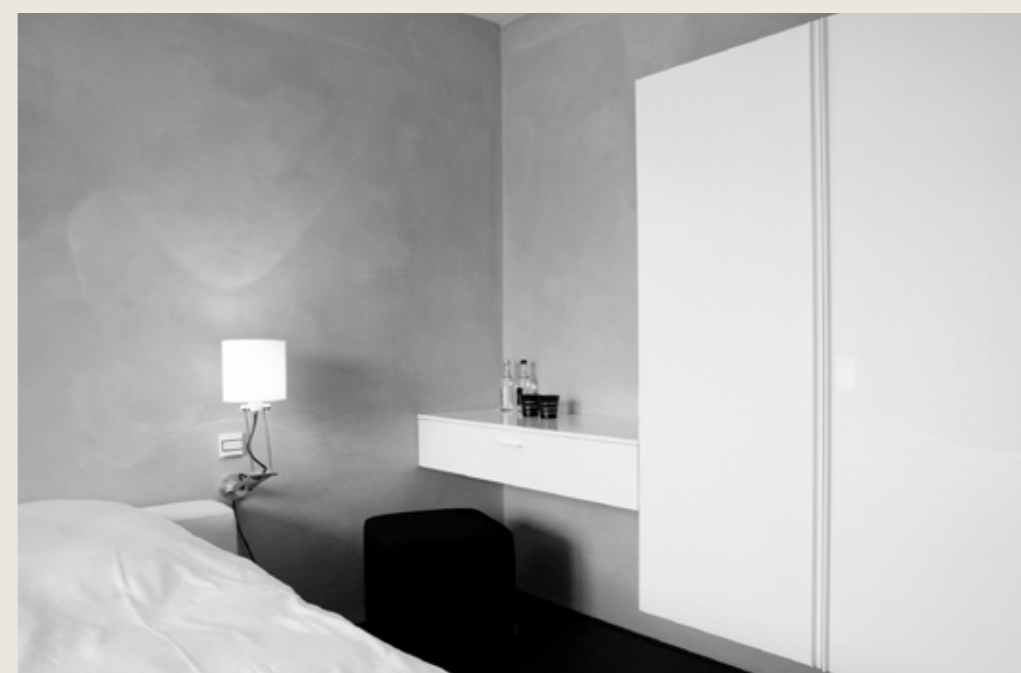
USE: MANNA RESTAURANT
LOCATION: BANGKOK, THAILAND
YEAR OF REALIZATION: 2011
PORRO PRODUCTS: SPINDLE CHAIRS



Hotel Elzeduin / Terheije An Zee

DESTINAZIONE: HOTEL ELZEDUIN
LUOGO: TERHEIJDE AN ZEE, OLANDA
ANNO DI REALIZZAZIONE: 2008
COMMITTENTE: HILCO TEM HOEVE ROTTERDAM BV
PRODOTTI PORRO: SCRITTOI, CASSETTIERE
E PENSILI MODERN, LETTI MODULOR,
POLTRONE CONCH, TAVOLI RAM, ARMADI
STORAGE, PARETI ATTREZZATE SYSTEM,
LIBRERIE LOAD-IT, MENSOLE SLIDER

USE: ELZEDUIN HOTEL
LOCATION: TER HEIJDE AAN ZEE, NETHERLANDS
YEAR OF REALIZATION: 2008
CLIENT: HILCO TEM HOEVE ROTTERDAM BV
PORRO PRODUCTS: MODERN WRITING DESK,
MODERN WALL UNIT, MODULOR BED,
CONCH ARMCHAIR, RAM TABLE, STO-
RAGE WARDROBE, SYSTEM ACCESSORIED
WALL, LOAD-IT BOOKCASE, MODERN
DRAWER UNIT, SLIDER SHELF



DESTINAZIONE: RADISSON BLU RESORT
LUOGO: SPALATO, CROAZIA
ANNO DI REALIZZAZIONE: 2009
PROGETTAZIONE INTERNI: GORGONA BÖHM ZT GMBH
PRODOTTI PORRO: ARMADI E SCRITTOI SU DISEGNO, PIANI
D'APPOGGIO WEB

USE: RADISSON BLU RESORT
LOCATION: SPLIT, CROATIA
YEAR OF REALIZATION: 2009
INTERIOR DESIGN: GORGONA BÖHM ZT GMBH
PORRO PRODUCTS: CUSTOM MADE WARDROBES AND WRITING
DESKS, WEB SUPPORT SURFACE



L'area destinata agli armadi come cuore di una casa ed elemento essenziale per definire l'identità e qualificare l'offerta dei grandi building residenziali di lusso.

Prezioso ed accogliente, il guardaroba Porro si trasforma da vano tecnico a luogo emozionale a cui riservare sempre più spazio, accompagnato dai sistemi giorno e dai prodotti per la zona pranzo e la camera da letto, che completano l'offerta per l'arredo interno.

The area dedicated to wardrobes as the heart of a house and as an essential element to define the identity and the supply of great luxury residential buildings.

Precious and welcoming, Porro wardrobes go from being technical units to affective places that are given more and more space, along with day systems and with the products of the dining area and the bedroom, which complete the supply for interiors.



DESTINAZIONE: RESIDENCE RITZ-CARLTON

LUOGO: MIAMI BEACH, STATI UNITI

ANNO DI REALIZZAZIONE: 2019

COMMITTENTE: RITZ-CARLTON

PROGETTAZIONE INTERNI: PIERO LISSONI

PRODOTTI PORRO: LIBRERIE SYSTEM, SEDIA NEVE, TAVOLO MATERIC, TAVOLI JOIN, ARMADIO STORAGE

USE: RITZ-CARLTON RESIDENCES

LOCATION: MIAMI BEACH, USA

YEAR OF REALIZATION: 2019

CLIENT: RITZ-CARLTON

INTERIOR DESIGN: PIERO LISSONI

PORRO PRODUCTS: SYSTEM BOOKCASES, NEVE CHAIR, MATE-RIC TABLE, JOIN TABLES, STORAGE WARDROBE



DESTINAZIONE: TORRE RESIDENZIALE PARK VIEW MANOR
LUOGO: NANSHAN DISTRICT, SHENZHEN, CHINA
ANNO DI REALIZZAZIONE: 2018
COMMITTENTE: HUA RUN YUE FY
PRODOTTI PORRO: 513 ARMADI STORAGE

DESTINATION: PARK VIEW MANOR RESIDENTIAL TOWER
LOCATION: NANSHAN DISTRICT, SHENZHEN, CHINA
YEAR OF REALIZATION: 2018
CLIENT: HUA RUN YUE FY
PORRO PRODUCTS: 513 STORAGE WARDROBES



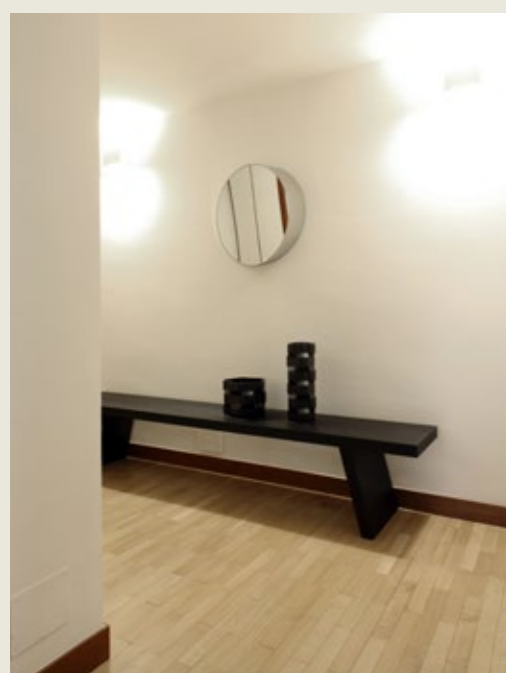
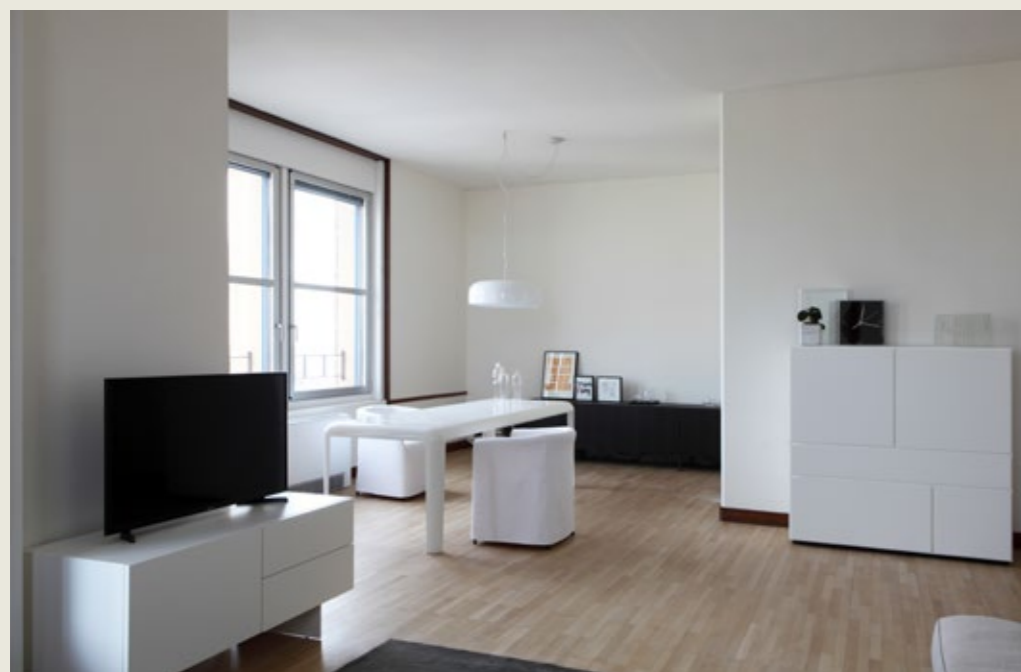
DESTINAZIONE: APPARTAMENTI RESIDENZIALI DI LUSO
LUOGO: NEW YORK, USA
ANNO DI REALIZZAZIONE: 2017
PROGETTAZIONE ARCHITETTONICA: ZAHA HADID
PROGETTAZIONE D'INTERNI: WEST CHIN ARCHITECTS
PRODOTTI PORRO: LIBRERIA LOAD-IT, CONTENITORE MODERN, SCRITTOIO MODERN, SEDIA CONCH, LIBRERIA SIDEWALL, CASSETTIERA INLAY, SPECCHIO BELLEVUE, SPECCHIO REFLECTION, COMODINO BALANCING BOXES, ARMADI E CABINE ARMADIO STORAGE

USE: LUXURY RESIDENTIAL APARTMENTS
LOCATION: NEW YORK, USA
YEAR OF REALIZATION: 2017
ARCHITECTURAL DESIGN: ZAHA HADID
INTERIOR DESIGN: WEST CHIN ARCHITECTS
PORRO PRODUCTS: LOAD-IT BOOKCASE, MODERN CONTAINER, MODERN WORKING DESK, CONCH CHAIR, SIDEWALL BOOKCASE, INLAY CHEST OF DRAWER, SIDEWALL BOOKCASE, BELLEVUE MIRROR, REFLECTION MIRROR, BALANCING BOXES NIGHT TABLE, STORAGE WARDROBE AND WALK-IN CLOSET



DESTINAZIONE: APPARTAMENTI RESIDENZIALI TORRE VELASCA
LUOGO: MILANO, ITALIA
ANNO DI REALIZZAZIONE: 2016
COMMITTENTE: UNIPOLSAI ASSICURAZIONI S.P.A.
PROGETTAZIONE D'INTERNI: ARCH. PIERO LISSONI
PRODOTTI PORRO: LIBRERIA SYSTEM, CONTENITORE MODERN,
TAVOLO FERRO, MADIA TILLER, LIBRERIA SIDEWALL,
CONSOLLE FRACTAL, SPECCHIO BELLEVUE, PANCA GROOVE

USE: TORRE VELASCA RESIDENTIAL APARTMENTS
LOCATION: MILAN, ITALY
YEAR OF REALIZATION: 2016
CLIENT: UNIPOLSAI ASSICURAZIONI S.P.A.
INTERIOR DESIGN: ARCH. PIERO LISSONI
PORRO PRODUCTS: SYSTEM BOOKCASE, MODERN CONTAI-
NER, FERRO TABLE, TILLER SIDEBOARD, SIDEWALL BOOKCASE,
FRACTAL CONSOLE, BELLEVUE MIRROR, GROOVE BENCH



DESTINAZIONE: APPARTAMENTO CAMPIONE TORRE VELASCA
LUOGO: MILANO, ITALIA
ANNO DI REALIZZAZIONE: 2015
COMMITTENTE: UNIPOLSAI ASSICURAZIONI S.P.A.
PROGETTAZIONE D'INTERNI: ARCH. PIERO LISSONI
PRODOTTI PORRO: TAVOLO FERRO, LIBRERIE-TOTEM
SIDEWALL, LIBRERIA A PARETE SYSTEM

USE: TORRE VELASCA APARTMENTS
LOCATION: MILAN, ITALY
YEAR OF REALIZATION: 2015
CLIENT: UNIPOLSAI ASSICURAZIONI S.P.A.
INTERIOR DESIGN: ARCH. PIERO LISSONI.
PORRO PRODUCTS: FERRO TABLE, SIDEWALL TOTEM-BOOKCASES, SYSTEM BOOKCASE



DESTINAZIONE: APPARTAMENTI CAMPIONE QUARTIERE
RESIDENZIALE KAMIYAMA-CHO
LUOGO: TOKYO, GIAPPONE
ANNO DI REALIZZAZIONE: 2015
COMMITTENTE: PRIVATO
PROGETTAZIONE D'INTERNI: E-INTERIORS
PRODOTTI PORRO: TAVOLI FRACTAL E MINIMO, LETTO E
COMODINI OFFSHORE, POLTRONCINE NEVE, LIBRERIA E
COMPOSIZIONE A PARETE SYSTEM, COMPOSIZIONE
MODERN TV, POLTRONCINA GHIACCIO

USE: RESIDENTIAL APARTMENTS IN KAMIYAMA-CHO
LOCATION: TOKYO, JAPAN
YEAR OF REALIZATION: 2015
CLIENT: PRIVATE
INTERIOR DESIGN: E-INTERIORS
PORRO PRODUCTS: FRACTAL TABLE, OFFSHORE BED,
OFFSHORE BEDSIDE TABLE, MINIMO TABLE, NEVE
CHAIR, SYSTEM MODULAR BOOKCASE, MODERN TV
SYSTEM, GHIACCIO ARMCHAIR

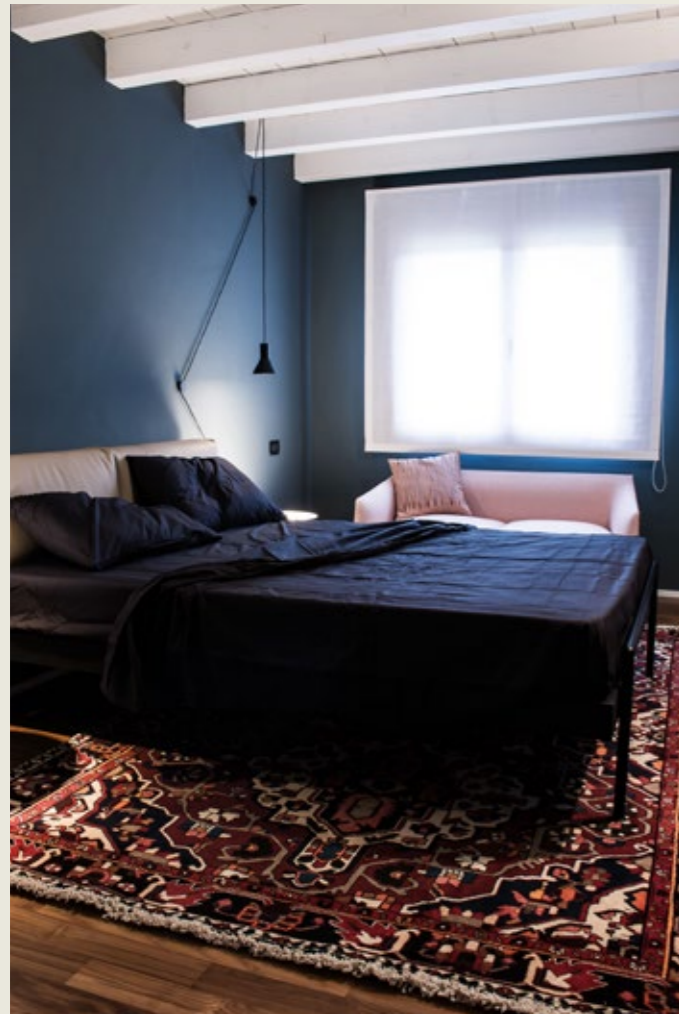


Foresteria Arper / Treviso

148

DESTINAZIONE: APPARTAMENTI USO FORESTERIA ARPER
LUOGO: TREVISO, ITALIA
ANNO DI REALIZZAZIONE: 2015
COMMITTENTE: CLAUDIO FELTRIN
PROGETTAZIONE D'INTERNI: ARCH. FABRIZIO DENINA E NICOLA MANFREDI (STUDIO RIFUGIO)
PRODOTTI PORRO: SISTEMA DI CONTENITORI E PIANI D'APPOGGIO MODERN, SISTEMA DI LIBRERIE E PARETI ATTREZZATE SYSTEM, SISTEMA DI ARMADI, ARMADI APERTI E CABINE ARMADIO STORAGE, MADIA MIKADO, LETTI D.BLUE, OFFSHORE E SHIN, CASSETTIERA INLAY, MADIA BASSA TILLER, CABINA AUTOPORTANTE STORAGE AIR, SPECCHIO REFLECTION

USE: COMPANY FLATS ARPER
LOCATION: TREVISO, ITALY
YEAR OF REALIZATION: 2015
CLIENT: CLAUDIO FELTRIN
INTERIOR DESIGN: ARCH. FABRIZIO DENINA AND NICOLA MANFREDI (STUDIO RIFUGIO)
PORRO PRODUCTS: SYSTEM OF CONTAINERS AND SUSPENDED TOPS MODERN, SYSTEM OF BOOKCASES AND EQUIPPED WALLS SYSTEM, SYSTEM OF WARDROBES, OPEN WARDROBES AND WALK-IN CLOSETS STORAGE, CUPBOARD MIKADO, BED D.BLUE, BED OFFSHORE, BED SHIN, CHEST OF DRAWERS INLAY, LOW CUPBOARD TILLER, STORAGE AIR, SELF STANDING WALK-IN CLOSET, MIRROR REFLECTION



Bosco Verticale / Milan

DESTINAZIONE: TORRE RESIDENZIALE BOSCO VERTICALE
LUOGO: MILANO, ITALIA
ANNO DI REALIZZAZIONE: 2015
COMMITTENTE: PRIVATO
PROGETTAZIONE D'INTERNI: MAURIZIO E ROBERTO GHIROLDI (GHIROLDIDESIGN)
PRODOTTI PORRO: SEDIE NEVE, SISTEMA DI CONTENITORI MODERN, PANNELLO FLAG, CABINA E ARMADI STORAGE, LIBRERIA SIDEWALL, LIBRERIA LOAD-IT, COMODINO OFFSHORE

USE: BOSCO VERTICALE RESIDENTIAL TOWER
LOCATION: MILAN, ITALY
YEAR OF REALIZATION: 2015
CLIENT: PRIVATE
INTERIOR DESIGN: MAURIZIO AND ROBERTO GHIROLDI (GHIROLDIDESIGN)
PORRO PRODUCTS: NEVE CHAIR, MODERN SYSTEM OF CONTAINERS, FLAG PANEL, STORAGE WARDROBE AND WALK-IN CLOSET, SIDEWALL BOOKCASE, LOAD-IT BOOKCASE, OFFSHORE BEDSIDE TABLE.



DESTINAZIONE: RESIDENZE DI LUSO IMAGINÈME
LUOGO: PARIGI, FRANCIA
ANNO DI REALIZZAZIONE: 2014
PROGETTAZIONE INTERNI: EMERIGE
PRODOTTI PORRO: ARMADI STORAGE SU MISURA

USE: IMAGINÈME LUXURY RESIDENCE
LOCATION: PARIS, FRANCE
YEAR OF REALIZATION: 2014
INTERIOR DESIGN: EMERIGE
PORRO PRODUCTS: MADE-TO-MEASURE STORAGE WARDROBES



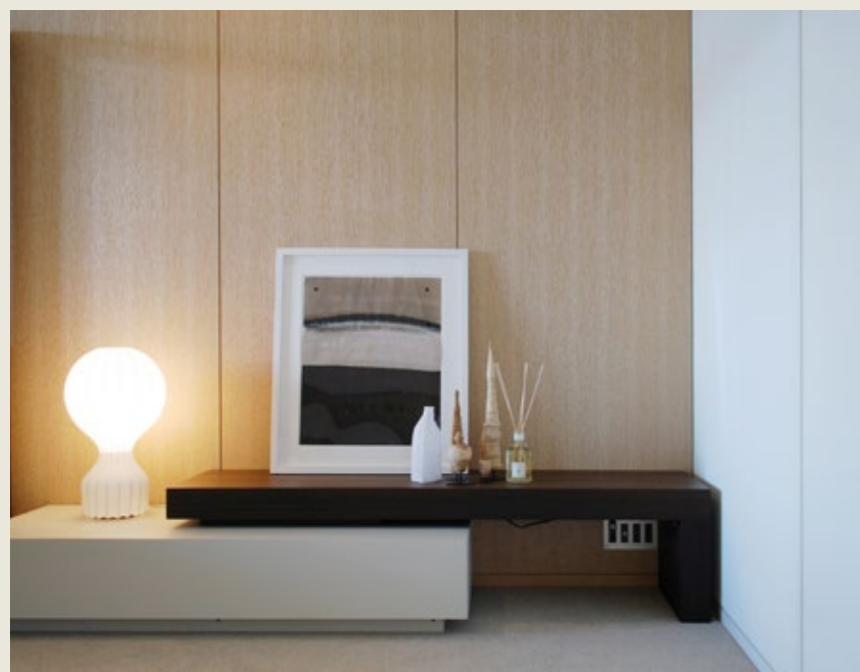
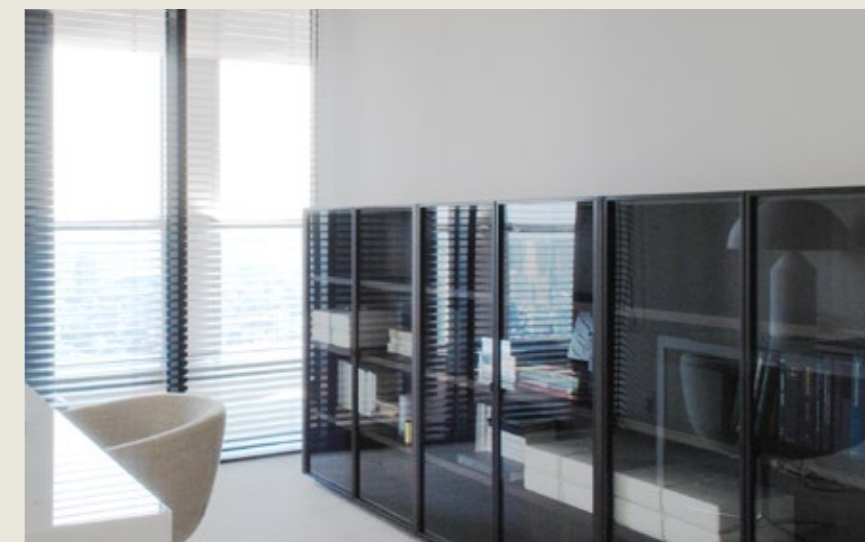
DESTINAZIONE: COMPLESSO MULTIFUNZIONALE WESTKAAI TOWERS
LUOGO: ANVERSA, BELGIO
ANNO DI REALIZZAZIONE: 2009
COMMITTENTE: PROJECT2
PROGETTAZIONE INTERNI: DIENER&DIENER
PRODOTTI PORRO: LETTO MODULOR, CABINA ARMADIO STORAGE, ARMADIO STORAGE, SCRITTOIO MODERN, SEDIE CONCH, TAVOLO SYNAPSIS, LIBRERIA LOAD IT, PANCA MODERN, MENSOLA SLIDER

USE: WESTKAAI TOWERS MULTI-PURPOSE COMPLEX
LOCATION: ANVERS, BELGIUM
YEAR OF REALIZATION: 2009
CLIENT: PROJECT2
INTERIOR DESIGN: DIENER&DIENER
PORRO PRODUCTS: MODULOR BED, STORAGE WALK-IN WARDROBE, STORAGE WARDROBES, MODERN WRITING DESK, CONCH CHAIRS, SYNAPSIS TABLE, LOAD IT BOOKCASE, MODERN PLATFORM, SLIDER SHELF



DESTINAZIONE: APPARTAMENTI CAMPIONE DEL COMPLESSO DI GRATTACIELI TORANOMON HILLS
LUOGO: TOKYO, GIAPPONE
ANNO D'IRREALIZZAZIONE: 2015
COMMITTENTE: PRIVATO
PROGETTAZIONE D'INTERNI: E-INTERIORS
PRODOTTI PORRO: TAVOLI BEAM GLASS E METALLICO, LIBRERIE SYSTEM E EX-LIBRIS, PANCA GROOVE, COMPOSIZIONI MODERN, SPECCHIO REFLECTION, CONSOLLE FRACTAL, SGABELLI SPINDLE, LETTO SHIN, COMODINI TRUCK E OFFSHORE

USE: RESIDENTIAL APARTMENTS IN TORANOMON HILLS
LOCATION: TOKYO, JAPAN
YEAR OF REALIZATION: 2015
CLIENT: PRIVATE
INTERIOR DESIGN: E-INTERIORS
PORRO PRODUCTS: BEAM GLASS TABLE, SYSTEM MODULAR BOOKCASE, GROOVE BENCH, MODERN MODULAR COMPOSITION, REFLECTION MIRROR, FRACTAL TABLE, SPINDLE STOOLS, METALLICO TABLE, EX-LIBRIS BOOKCASE, SHIN BED, TRUCK BEDSIDE, OFFSHORE NIGHT TABLE, MODERN SYSTEM OF CONTAINERS AND SUSPENDED TOPS



DESTINAZIONE: APPARTAMENTO CAMPIONE QUARTIERE CITYLIFE

LUOGO: MILANO, ITALIA

ANNO DI REALIZZAZIONE: 2012

PROGETTAZIONE ARCHITETTONICA: ZAHA HADID E DANIEL LIBESKIND.

PROGETTAZIONE INTERNI: STUDIO BELLO DIAS E STUDIO BRUNO TARSIA (PER MAGAZINE INTERNI)

PRODOTTI PORRO: MADIA TILLER, TAVOLO MINIMO, SEDIE NEVE, POLTRONCINE GHIACCIO, SPECCHIO REFLECTION, LIBRERIE LOAD-IT E SIDEWALL, CONTENITORI E PENSILI MODERN, SEDIA CONCH, SCRITTOIO NANCY, CABINE E ARMADI STORAGE

USE: APARTAMENT MOCK-UP IN CITYLIFE DISTRICT

LOCATION: MILAN, ITALY

YEAR OF REALIZATION: 2012

ARCHITECTURAL DESIGN: ZAHA HADID E DANIEL LIBESKIND.

INTERIOR DESIGN: STUDIO BELLO DIAS AND STUDIO BRUNO TARSIA (FOR INTERNI MAGAZINE)

PORRO PRODUCTS: TILLER SIDEBOARD, MINIMO TABLE, NEVE CHAIRS, GHIACCIO ARMCHAIRS, REFLECTION MIRROR, LOAD-IT AND SIDEWALL LIBRARY, MODERN, CONCH CHAIR, NANCY WRITING DESK, STORAGE WARDROBES AND WALK-IN CLOSETS



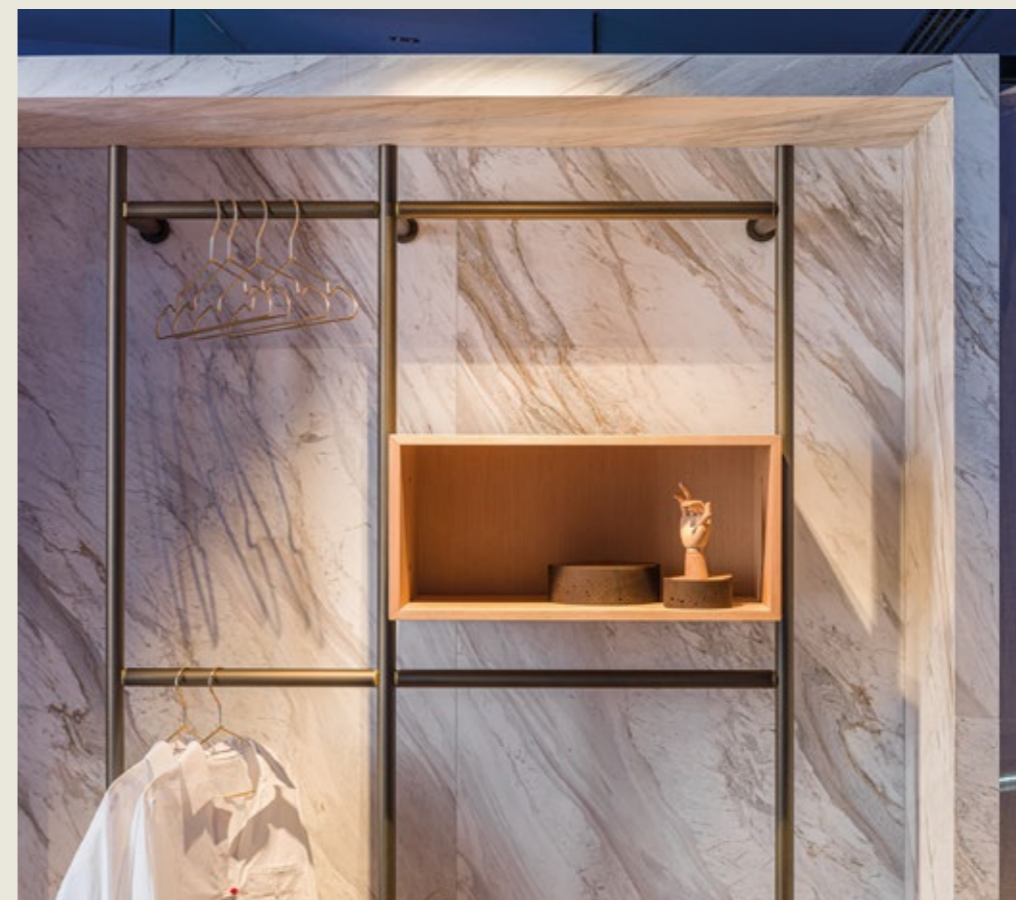
Capaci di annullare la loro presenza in ambienti dalle dimensioni contenute, i sistemi Porro sono ideali per strutturare spazi ampi creando inedite scenografie e definendo il total look delle boutique più esclusive. Accanto a librerie e pareti attrezzate, i tavoli offrono piani d'appoggio per esporre a vita scarpe e borse, mentre le cassettiere offrono capienti spazi di contenimento.

Capable of making their own presence disappear in small environments, Porro systems are perfect to develop large spaces, creating original scenic designs and defining the total look of the most exclusive boutiques. Beside bookshelves and wall units, tables offer supporting surfaces to exhibit shoes and bags, whereas the dressers offer spacious containers.



DESTINAZIONE: ANTIC COLONIAL SHOWROOM
LUOGO: VILA-REAL (CASTELLÓN), SPAGNA
ANNO DI REALIZZAZIONE: 2019
COMMITTENTE: PORCELANOSA GRUPO
PROGETTAZIONE INTERNI: PEPE COŠIN
PRODOTTI PORRO: MIKADO, FERRO, MAKURA, BOUTIQUE MAST,
BALANCING BOXES.
CREDITI FOTOGRAFICI: RUBÉN PORÉ

DESTINATION: ANTIC COLONIAL SHOWROOM
LOCATION: VILA-REAL (CASTELLÓN), SPAIN
YEAR OF REALIZATION: 2019
CLIENT: PORCELANOSA GRUPO
INTERIORS DESIGN: PEPE COŠIN
PORRO PRODUCTS: MIKADO, FERRO, MAKURA, BOUTIQUE MAST,
BALANCING BOXES.
PHOTO CREDITS: RUBÉN PORÉ



DESTINAZIONE: LUXURY BOUTIQUE SARTORIAL

LUOGO: PECHINO, CINA

ANNO DI REALIZZAZIONE: 2017

COMMITTENTE: KIERAN WANG

PRODOTTI PORRO: ARMADIO STORAGE, CASSETTIERA SU DESIGNO, PANCA GROOVE, POLTRONCINA GHIACCIO

USE: LUXURY BOUTIQUE SARTORIAL

LOCATION: BEIJING, CHINA

YEAR OF REALIZATION: 2017

CLIENT: KIERAN WANG

PORRO PRODUCTS: STORAGE WARDROBE, CUSTOM MADE CHEST OF DRAWER, GROOVE BENCH, GHIACCIO ARMCHAIR



Free Time Showroom / Lecco

162

DESTINAZIONE: SHOWROOM ARTICOLI SPORTIVI FREE TIME
LUOGO: LECCO, ITALIA
ANNO DI REALIZZAZIONE: 2013
COMMITTENTE: FREE TIME MANAGEMENT GROUP
PRODOTTI PORRO: ARMADI STORAGE, CONTENITORI MODERN, TAVOLI FRACTAL, ARREDI SU DISEGNO

USE: SHOWROOM FREE TIME
LOCATION: LECCO, ITALY
YEAR OF REALIZATION: 2013
CLIENT: FREE TIME MANAGEMENT GROUP
PORRO PRODUCTS: STORAGE WARDROBES, MODERN CONTAINERS, FRACTAL TABLES, CUSTOM MADE PRODUCTS



Sarto Showroom / La Valletta

DESTINAZIONE: CONCEPT STORE SARTO
LUOGO: LA VALLETTA, MALTA
ANNO DI REALIZZAZIONE: 2012
COMMITTENTE: VFGROUP
PROGETTAZIONE INTERNI: KEVIN VASSALLO (AUNTIELUCY)
PRODOTTI PORRO: STORAGE AIR, CASSETTIERE BOXES E ISOLA, PANCHE MODERN LIGHT, PEDANE E CONTENITORI MODERN, LIBRERIA LOAD-IT, VASSOI

USE: SHOWROOM SARTO
LOCATION: LA VALLETTA, MALTA
YEAR OF REALIZATION: 2012
CLIENT: VFGROUP
INTERIOR DESIGN: KEVIN VASSALLO (AUNTIELUCY)
PORRO PRODUCTS: STORAGE AIR, BOXES DRAWER SETS, ISOLA DRAWER SET, MODERN LIGHT BENCH UNITS, SQUARE MODERN BOARD, MODERN BOXES, LOAD-IT BOOKCASE AND TRAYS



Luogo perfetto per staccare la spina e riposarsi, la casa Porro è un susseguirsi di spazi eleganti dallo spirito aperto e accogliente definiti da sistemi di altissima qualità, e punteggiati da arredi che li accendono a contrasto: oggetti con finiture speciali che sprigionano forza, expertise tecnica e creatività.

A perfect place to take a break and relax, Porro home is a sequence of elegant spaces with an open, cosy soul defined by excellent quality systems, and dotted by pieces of furniture that enliven them through contrasts: special objects with special finishings conveying an idea of strength, technical expertise and creativity.



DESTINAZIONE: VILLA PRIVATA
LUOGO: MANTOVA, ITALIA
ANNO DI REALIZZAZIONE: 2020
COMMITTENTE: PRIVATO

PROGETTAZIONE INTERNI: GHIROLDI DESIGN
PRODOTTI PORRO: ARMADI STORAGE, LIBRERIA SYSTEM, CONTENITORE MODERN, TAVOLO FERRO.
CREDITI FOTOGRAFICI: DAVIDE GALLI ATELIER

USE: PRIVATE VILLA
LOCATION: MANTUA, ITALY
YEAR OF REALIZATION: 2020
CLIENT: PRIVATE

INTERIOR DESIGN: GHIROLDI DESIGN
PORRO PRODUCTS: WARDROBES STORAGE, BOOKCASE SYSTEM, SIDEBORD MODERN, TABLE FERRO.
PHOTO CREDITS: DAVIDE GALLI ATELIER



DESTINAZIONE: VILLA PRIVATA
LUOGO: SAN FRANCISCO, STATI UNITI
ANNO DI REALIZZAZIONE: 2019
COMMITTENTE: PRIVATO
PROGETTAZIONE INTERNI: DZINE
PRODOTTI PORRO PRESENTI: SEDIE NEVE, SGABELLI SPINDLE, CASSETTIERE E COMODINI BOXES
CREDITI FOTOGRAFICI: ADAM POTTS AND BART EDSON

USE: PRIVATE VILLA
LOCATION: SAN FRANCISCO, USA
YEAR OF REALIZATION: 2019
CLIENT: PRIVATE
INTERIOR DESIGN: DZINE
PORRO PRODUCTS: NEVE CHAIRS, SPINDLE STOOLS, BOXES BEDSIDE TABLES AND CHESTS OF DRAWERS
PHOTO CREDITS: ADAM POTTS AND BART EDSON



DESTINAZIONE: VILLA PRIVATA
LUOGO: SAN FRANCISCO, STATI UNITI
ANNO DI REALIZZAZIONE: 2019
COMMITTENTE: PRIVATO
COSTRUTTORE: TROON PACIFIC
PROGETTAZIONE INTERNI: DZINE
PRODOTTI PORRO PRESENTI: ARMADI STORAGE
CREDITI FOTOGRAFICI: ©JACOB ELLIOTT PHOTOGRAPHY

USE: PRIVATE VILLA
LOCATION: SAN FRANCISCO, USA
YEAR OF REALIZATION: 2019
CLIENT: PRIVATE
DEVELOPER: TROON PACIFIC
INTERIOR DESIGN: DZINE
PORRO PRODUCTS: STORAGE WARDROBES
PHOTO CREDITS: ©JACOB ELLIOTT PHOTOGRAPHY



DESTINAZIONE: VILLA PRIVATA
LUOGO: VIENNA, AUSTRIA
ANNO DI REALIZZAZIONE: 2018
COMMITTENTE: PRIVATO
PROGETTAZIONE INTERNI: STEININGERDESIGNERS
PRODOTTI PORRO PRESENTI: ARMADIO STORAGE BATTENTE
CREDITI FOTOGRAFICI: STEININGERDESIGNERS

USE: PRIVATE VILLA
LOCATION: VIENNA, AUSTRIA
YEAR OF REALIZATION: 2018
CLIENT: PRIVATE
INTERIOR DESIGN: STEININGERDESIGNERS
PORRO PRODUCTS PRESENT: HINGED STORAGE WARDROBE
PHOTO CREDITS: STEININGERDESIGNERS



DESTINAZIONE: VILLA PRIVATA
LUOGO: VIENNA, AUSTRIA
ANNO DI REALIZZAZIONE: 2018
COMMITTENTE: PRIVATO
PROGETTAZIONE INTERNI: STEININGERDESIGNERS
PRODOTTI PORRO PRESENTI: PARTIZIONI PIVOT E ARMADIO STORAGE.
CREDITI FOTOGRAFICI: STEININGERDESIGNERS

USE: PRIVATE VILLA
LOCATION: VIENNA, AUSTRIA
YEAR OF REALIZATION: 2018
CLIENT: PRIVATE
INTERIOR DESIGN: STEININGERDESIGNERS
PORRO PRODUCTS PRESENT: PIVOT PARTITIONS AND STORAGE WARDROBE.
PHOTO CREDITS: STEININGERDESIGNERS



DESTINAZIONE: VILLA PRIVATA
LOCATION: VINDERHOUTE, BELGIO
ANNO DI REALIZZAZIONE: 2018
COMMITTENTE: PRIVATO

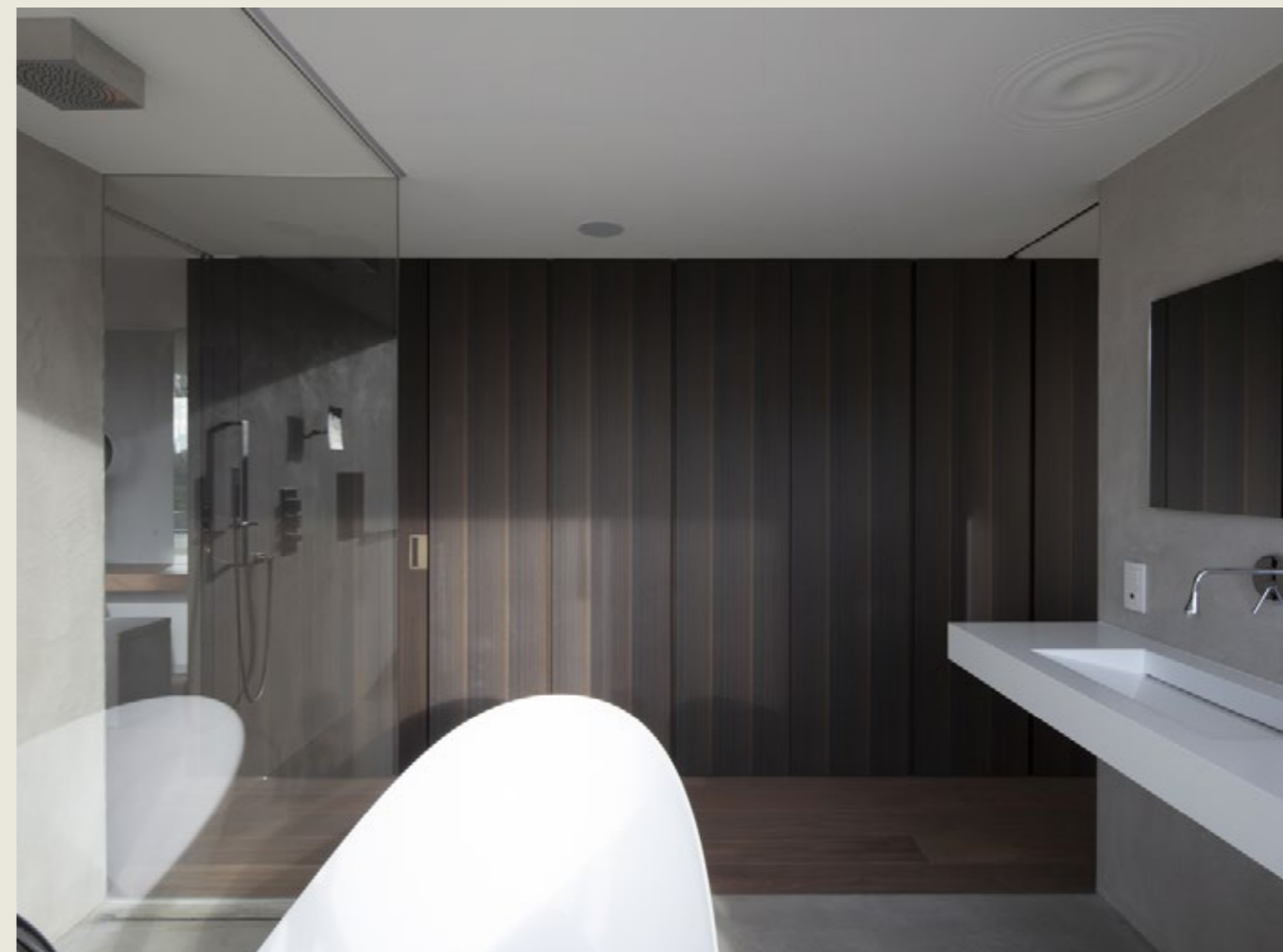
PROGETTAZIONE ARCHITETTONICA: CAS ARCHITECTS
PROGETTAZIONE INTERNI: SD CONCEPT
PRODOTTI PORRO: MODERN, MODERN+LOAD-IT, STORAGE,
SYSTEM

CREDITI FOTOGRAFICI: TVDV PHOTOGRAPHY

USE: PRIVATE HOUSE
LOCATION: VINDERHOUTE, BELGIUM
YEAR OF REALIZATION: 2018
CLIENT: PRIVATE

ARCHITECTURAL DESIGN: CAS ARCHITECTS
INTERIOR DESIGN: SD CONCEPT
PORRO PRODUCTS: MODERN, MODERN+LOAD-IT, STORAGE,
SYSTEM

PHOTO CREDITS: TVDV PHOTOGRAPHY



DESTINAZIONE: VILLA PRIVATA
LUOGO: BELGIO
ANNO DI REALIZZAZIONE: 2018
COMMITTENTE: PRIVATO
PROGETTAZIONE ARCHITETTONICA: CAS ARCHITECTS
PROGETTAZIONE INTERNI: SD CONCEPT
PRODOTTI PORRO: STORAGE, MODERN SCRITTOIO

PROJECT: PRIVATE VILLA
LOCATION: BELGIUM
YEAR OF REALIZATION: 2018
CLIENT: PRIVATE
ARCHITECTURAL DESIGN: CAS ARCHITECTS
INTERIOR DESIGN: SD CONCEPT
PORRO PRODUCTS: STORAGE, MODERN WRITING DESK



DESTINAZIONE: APPARTAMENTO
LUOGO: MALTA
ANNO DI REALIZZAZIONE: 2013
COMMITTENTE: PRIVATO
PROGETTAZIONE INTERNI: AUNTIELUCY
PRODOTTI PORRO: TAVOLO BEAM, SEDIE E SGABELLI
SPINDLE, MADIA MODERN, ARMADI STORAGE

USE: APARTMENT
LOCATION: MALTA
YEAR OF REALIZATION: 2013
CLIENT: PRIVATE
INTERIOR DESIGN: AUNTIELUCY
PORRO PRODUCTS: BEAM TABLE, SPINDLE CHAIRS, MODERN
ELEMENT, SPINDLE STOOLS, STORAGE WARDROBES



Private Villa / Malta

DESTINAZIONE: VILLA PRIVATA
LUOGO: MALTA
ANNO DI REALIZZAZIONE: 2012
COMMITTENTE: PRIVATO

PROGETTAZIONE ARCHITETTONICA: ARCHITECTS - AP
PROGETTAZIONE INTERNI: AUNTIELUCY
PRODOTTI PORRO PRESENTI: TAVOLO SYNAPSIS, ARMADI STORAGE

USE: PRIVATE VILLA
LOCATION: MALTA
YEAR OF REALIZATION: 2012
CLIENT: PRIVATE

ARCHITECTURAL DESIGN: ARCHITECTS - AP
INTERIOR DESIGN: AUNTIELUCY, MALTA
PORRO PRODUCTS: SYNAPSIS TABLE, STORAGE WARDROBE



Apartment / Tokyo

177

DESTINAZIONE: APPARTAMENTO
LUOGO: TOKYO, GIAPPONE
ANNO DI REALIZZAZIONE: 2012
COMMITTENTE: PRIVATO

PROGETTAZIONE INTERNI: NICOLETTA CANESI / E-INTERIORS
PRODOTTI PORRO: TAVOLO METALLICO, SEDIE COMO, LIBRERIA SYSTEM, SCRITTOIO MODERN, ARMADI STORAGE

USE: APARTMENT
LOCATION: TOKYO, JAPAN
YEAR OF REALIZATION: 2012
CLIENT: PRIVATE

INTERIOR DESIGN: NICOLETTA CANESI / E-INTERIORS
PORRO PRODUCTS: METALLICO TABLE, COMO CHAIRS, MODERN ELEMENT, SYSTEM BOOKCASE, STORAGE WARDROBES



DESTINAZIONE: APPARTAMENTO

LUOGO: POZNAN, POLONIA

ANNO DI REALIZZAZIONE: 2010

COMMITTENTE: PRIVATO

PROGETTAZIONE ARCHITETTONICA E DEGLI INTERNI:

ARCH. ADAM PULWICKI

PRODOTTI PORRO: ARMADIO E CABINA ARMADIO STORAGE, LIBRERIA SYSTEM, LETTO LIPLA CON COMODINO, CONTENITORE MODERN TV, COMPOSIZIONE MODERN PENSILE, TAVOLO MINIMO, SEDIE COMO

USE: APARTMENT

LOCATION: POZNAN, POLAND

YEAR OF REALIZATION: 2010

CLIENT: PRIVATE

ARCHITECTURAL AND INTERIOR DESIGN: ARCHITECTS ADAM PULWICKI

PORRO PRODUCTS: STORAGE WARDROBE AND WALK-IN CLOSET, SYSTEM BOOKCASE, LIPLA BED WITH BEDSIDE TABLE, MODERN TV UNIT, MODERN HANGING COMPOSITION, MINIMO TABLE, COMO ARMCHAIRS



DESTINAZIONE: VILLA PRIVATA

LUOGO: CONNECTICUT, STATI UNITI

ANNO DI REALIZZAZIONE: 1966, RISTRUTTURAZIONE NEL 2008

COMMITTENTE: PRIVATO

PROGETTAZIONE ARCHITETTONICA: MARCEL BREUER

PROGETTAZIONE INTERNI: BY NEW YORK

PRODOTTI PORRO PRESENTI: TAVOLO P.04, SEDIE SPINDLE, POLTRONA TRUFFLE

USE: PRIVATE VILLA

LOCATION: CONNECTICUT, USA

YEAR OF REALIZATION: 1966, RESTORED IN 2008

CLIENT: PRIVATE

ARCHITECTURAL DESIGN: MARCEL BREUER

INTERIOR DESIGN: BY NEW YORK

PORRO PRODUCTS: P.04 TABLE, SPINDLE CHAIRS, TRUFFLE ARMCHAIR



2020 Ritz-Carlton Residences – Miami Beach (USA)
Fornitura di librerie System per la lobby, la biblioteca e la sala giochi

2020 Villa privata - Mantova (Italia)
Fornitura di arredi per la villa

2019 Lissoni Inc – New York (USA)
Fornitura del tavolo Ferro per l’ufficio

2019 Quarry Resort – Matera (Italia)
Fornitura di cabine armadio per le camere e le suites

2019 Grand Park Hotel – Rovinj (Croazia)
Fornitura di cabine armadio Storage a arredi per il ristorante, camere e suites

2019 Camparino in Galleria – Milano (Italia)
Fornitura delle sedie Frank per il bar

2019 Showroom Antic Colonial – Vila-Real, Castellon (Spagna)
Fornitura di arredi per lo showroom

2019 Park View Manor – Shenzen (Cina)
Fornitura di 513 armadi Storage per le camere padronali, le dressing room e le camere per gli ospiti

2019 Residences a Vienna (Austria)
Fornitura di sistemi e arredi per le residenze private

2019 Biblioteca Spazio Te – Mantova (Italia)
Fornitura di librerie Boutique Mast per la biblioteca

2018 Hotel Lutetia – Paris (Francia)
Fornitura di arredi su misura per gli spazi pubblici, le camere, le suites e la spa

2018 Casa Fantini/Lake Time - Orta (Italia)
Fornitura di cabine armadio Boutique Mast per le suites

2018 Ristorante Baobab – Valencia (Spagna)
Fornitura di tavoli Join e sedie Draped Chairs per il ristorante

2018 Ville private - Belgio
Fornitura di sistemi e arredi per due ville private

2017 Castello Sforzesco Suites by Brera Apartments - Milano (Italia)
Fornitura di cabine armadio per le suites

2017 Hotel Roomers - Baden Baden (Germania)
Fornitura di madie Tiller per le 130 stanze e suites

2017 Hotel Bocage - distretto di Hua Hin (Thailandia)
Fornitura di cabine armadio, letti tavoli e sedie per le camere dell’hotel

2017 Sartorial luxury boutique - Pechino (Cina)
Fornitura di armadi, sedie e panche per lo showroom

2017 Multi-apartments Zaha Hadid - NY (USA)
Fornitura di arredi standard per gli appartamenti del complesso residenziale.

2016 The Oberoi Beach Resort - Al Zorah (Emirati Arabi Uniti)
Fornitura di tavoli, sedie, madie, armadi su misura e mini-bar su misura

2016 Clinique St.Mandè - Parigi (Francia)
Fornitura di tavoli, letti e comodini su misura

2016 Hotel Roomers - Baden Baden (Germania)
Fornitura di madie Tiller personalizzate

2016 Hotel Citadel - Jerusalem (Israel)
Fornitura di arredi e pareti personalizzati

2016 Multi-apartments - Philadelphia (USA)
Fornitura di arredi standard per 163 appartamenti del complesso residenziale.

2015 2016 Torre Velesca - Milano (Italia)
Fornitura di armadi, librerie e complementi per gli appartamenti del complesso residenziale

Fornitura di arredi standard per 163 appartamenti

2015 Intercontinental Hotel - La Valletta (Malta)

Work-in-progress
Fornitura di boiserie e armadi per le camere dell’hotel

2015 Bosco Verticale - Milano (Italia)
Fornitura di arredi completi per appartamento del complesso residenziale

2015 Appartamenti Emerige - Parigi (Francia)
Fornitura di armadi per gli appartamenti del complesso residenziale

2015 Appartamenti Kamiyama-Cho - Tokyo (Giappone)
Fornitura di arredi completi per gli appartamenti del complesso residenziale

2015 Appartamenti Toranomom Hills - Tokyo (Giappone)
Fornitura di arredi completi per gli appartamenti del complesso residenziale

2015 Appartamenti uso foresteria Arper - Treviso (Italia)
Fornitura di arredi completi per gli appartamenti uso foresteria

2015 Oste e cuoco - Milano (Italia)
Fornitura di sedie Neve, panche Groove e poltroncine Ghiaccio per il ristorante.

2015 Langosteria Cafè - Milano (Italia)
Fornitura di sedie Neve per il ristorante

2013 Headquarters casa cinematografica - Parigi (Francia)
Fornitura degli arredi per gli uffici, sale riunioni e biblioteca

2012 Hotel Billia - Saint Vincent (Italia)
Fornitura di arredi standard per le camere e le aree comuni

2011 Italcementi - Bergamo (Italia)
Fornitura degli arredi per gli uffici, sale riunioni e biblioteca

2011 Ristorante museo MAXXI - Roma (Italia)
Fornitura delle sedute Neve per il ristorante del museo

2011 La Cucina - Mantova (Italia)
Fornitura di sedie Neve per il ristorante

2011 Manna Restaurant - Bangkok (Thailandia)
Fornitura di sedie Spindle per il ristorante

2010 Hotel Sezz - Saint Topez (Francia)
Fornitura degli arredi su misura per 37 camere e suites. Interior design by Christophe Pillet

2010 Ristorante 18.13 - Como (Italia)
Il design di Porro nel ristorante “18.13 La cucina del teatro”, presso il Teatro Sociale di Como

2010 Les Fontaines - Chantilly (Francia)
Fornitura completa degli arredi per 300 camere e suites

2010 Casa Privata - Poznan (Polonia)
Fornitura arredi per appartamento di 300 mq

2009 Radisson Blu Resort - Split (Croazia)
Design Gorgona Böhn. Fornitura di arredi su misura per le camere e suites

2009 Westkaai Towers - Anversa (Belgio)
Fornitura dell’arredo per l’appartamento campione

2009 Tre Torri - Brescia (Italia)
Fornitura della collezione homework per l’ufficio direzionale

2009 Villa privata - Palazzolo sull’Oglio Brescia (Italia)
Indoor e outdoor Porro in una casa con giardino

2009 Villa Privata - Newton, Massachussets (USA)
Tracce del passato e il design contemporaneo Porro nel restauro di una villa

2009 Villa Privata - Brescia (Italia)
Il design Porro in una casa privata ricavata in un’ex serigrafia

2008 Villa Privata - Connecticut (USA)
Design Porro in una villa disegnata da Marcel Breuer nel 1966

2008 Elzenduin Hotel - Terheijde An Zee (Olanda)
Fornitura di arredi su misura per 27 camere

2008 Corinzia Villa Project - Libia
Fornitura di arredi per uno dei primi lodge villa project in Libia

2008 Casa Privata - Mantova (Italia)
La flessibilità degli arredi Porro, per arredare un appartamento di 100mq a Mantova

2008 Hartl Powercrusher - St. Valentin (Austria)
Fornitura della collezione Homework per gli uffici

2008 British Council - Manchester (Regno Unito)
Fornitura delle sedie Spindle per la caffetteria

2008 Midland Hotel Morecambe (Regno Unito)
Fornitura delle sedie H.Chair per il ristorante e la breakfast room

2008 Avelar Energy Offices - Milano (Italia)
Fornitura completa della collezione Homework per gli uffici

2007 HSBC Bank - Francia
Fornitura delle sedie dei visitatori per tutti gli uffici delle filiali

2007 Tivanon Villa Project - Thailandia
Fornitura completa di armadi e cabine armadio

2006 Richemont Holding - Ginevra (Svizzera)
Fornitura completa della collezione Homework per gli uffici del quartier generale delle holding di Cartier, Jwc, Montblanc, Baume & Mercier, Jaeger-LeCoultre e Panerai

2005 Kunlun Tower - Pechino (China)
Design Nothing Studio Fornitura “chiavi in mano” di appartamenti

2005 Chelsea Football Club - Manchester (Regno Unito)
Fornitura “chiavi in mano” appartamenti degli ospiti

2005 Casa Santos - Oporto (Portogallo)
Design José Pedro Vieira. Fornitura completa “chiavi in mano” di arredi su misura

2005 Istituto Consolata - Torino (Italy)
Fornitura completa di arredi su misura per gli appartamenti delle religiose

2004 Red Bull Casa del proprietario - Thailandia
Fornitura completa di armadi, cabine armadio e cabineterie per una prestigiosa villa privata

2004 Standard Hotel - Miami (USA)
Fornitura di letti per le camere

2004 Augsburg University - Augsburg (Germania)
Fornitura di appartamenti “chiavi in mano” per studenti

2004 Hotel Mirò - Bilbao (Spagna)
Fornitura di sedie Spindle per la breakfast room

2004 Congress Center - Sydney (Australia)
Fornitura di sedie Spindle per le sale conferenze e gli uffici direzionali

2003 Casa Benetton - Compagnoni - Treviso (Italia)
Fornitura completa di armadi e cabine armadio per la villa privata. Interior design by Piero Lissoni

2003 Tea Trade Wharf Residence - Londra (Regno Unito)
Fornitura completa di armadi e cabine armadio per 126 appartamenti

2003 Banca del Gottardo - Milano (Italia)
Fornitura completa di armadi per gli uffici direzionali

2002 Casa Benetton - Treviso (Italia)
Fornitura completa di armadi, cabine armadio e cabineterie per la villa privata. Interior design by Piero Lissoni

2002 Deutsche Oper - Berlino (Germania)
Fornitura di sedie Spindle per la caffetteria

2001 Banca del Gottardo - Bergamo (Italia)
Fornitura completa di armadi per gli uffici direzionali

1996 Hotel Bleibtreu - Berlino (Germania)
Design Herbert Weinend. Fornitura completa di arredi su misura per 86 camere da letto e aree pubbliche

1996 Media Park Restaurant - Koeln (Germania)
Design Marc Newson. Fornitura di sgabelli su misura per il bar

2020 Ritz-Carlton Residences – Miami Beach (USA)

Supply of System bookcases for the lobby, library and games room

2020 Private Villa in the countryside - Mantua (Italy)

Supply of systems and furniture for the villa

2019 Lissoni Inc – New York (USA)

Supply of Ferro table for the office

2019 Quarry Resort – Matera (Italy)

Supply of Boutique Mast walk-in closets for the bedrooms

2019 Grand Park Hotel – Rovinj (Croatia)

Supply of Storage walk-in closets and furniture for the restaurants, bedrooms and suites

2019 Camparino in Galleria – Milano (Italy)

Supply of Frank chair for the bar

2019 Showroom Antic Colonial – Vila-Real, Castellon (Spain)

Supply of furniture for the showroom

2019 Park View Manor – Shenzen (China)

Supply of 513 Storage cabinets furnish the master bedrooms, the dressing rooms and the guest rooms

2019 Residences in Vienna (Austria)

Supply of systems and furniture for private residences

2019 Library Spazio Te – Mantua (Italy)

Supply of Boutique Mast bookcases for the library

2018 Hotel Lutetia – Paris (France)

Supply of custom-made complements for the hotel's public spaces, rooms, suites and spa

2018 Casa Fantini/Lake Time - Orta (Italy)

Supply of furniture and Boutique Mast walk-in closets for the suites

2018 Baobab Restaurant – Valencia (Spain)

Supply of Join tables and Draped chairs for the restaurant

2018 Private Villas - Belgium

Supply of systems and furniture for two private villas

2017 Castello Sforzesco Suites by Brera Apartments - Milan (Italy)

Supply of Boutique Mast walk-in closet for the suite

2017 Hotel Roomers - Baden Baden (Germany)

Supply of Tiller sideboard for the 130 rooms and suites

2017 Hotel Bocage - Hua Hin's district (Thailandia)

Supply of walk-in closeth, beds, benches, tables and chairs for the rooms of the hotel

2017 Sartorial luxury boutique - Beijing (China)

Supply of wardrobes, chairs and benches for the showroom

2017 Residential building 520 west 28th Zaha Hadid - NY (USA)

Supply of standard furniture for apartments

2016 The Oberoi Beach Resort - Al Zorah (United Arab Emirates)

Supply of tables, chairs, cupboards and customized wardrobes and mini-bar

2016 Clinique St.Mandè - Paris (France)

Supply of customized tables, beds and night-tables

2016 Hotel Lange Strasse - Baden-Baden (Germany)

Supply of customized Tiller cupboards

2016 Hotel Citadel - Jerusalem (Israel)

Supply of customized furniture

2016 Multi-apartments - Philadelphia (USA)

Supply of standard furniture for 163 apartments

2015 2016 Torre Velasca - Milan (Italy)

Supply of wardrobes, bookcases and complements for the apartments of the residential complex

2015 Intercontinental Hotel - La Valletta (Malta)

Work-in-ptogress

Supply of boiserie and wardrobes for the rooms of the hotel

2015 Bosco Verticale - Milan (Italy)

Supply of complete furniture for the apartment of the residential complex

2015 Appartements Emerige - Paris (France)

Supply of wardrobes for the apartments of the residential complex

2015 Appartements Kamiyama-Cho - Tokyo (Japan)

Supply of complete furniture for the apartments of the residential complex

2015 Appartements Toranomom Hills - Tokyo (Japan)

Supply of complete furniture for the apartments of the residential complex

2015 Company flats Arper - Treviso (Italy)

Supply of complete furniture for the company flats

2015 Oste e cuoco - Milan (Italy)

Supply of Neve chairs, Groove benches and Ghiaccio armchair for the restaurant.

2015 Langosteria Café - Milan (Italy)

Supply of Neve chairs for the restaurant

2013 Headquarters Cinema - Parigi (France)

Supply of furniture for offices, meeting rooms and bibliotech

2012 Hotel Billia - Saint Vincent (Italy)

Supply of standard furniture for rooms and common areas

2011 Italcementi - Bergamo (Italy)

Supply of furniture for offices, meeting rooms and bibliotech

2011 MAXXI Museum Restaurant Roma (Italy)

Supply of Neve chairs for the Museum Restaurant

2011 La Cucina - Mantova (Italy)

Supply of Neve chairs for the restaurant

2011 Manna Restaurant - Bangkok (Thailand)

Supply of Spindle chairs for the restaurant

2010 Hotel Sezz - Saint Topez (France)

Supply of custom made furniture for 37 rooms and suites. Interior design by Christophe Pillet

2010 Restaurant 18.13 - Como (Italy)

Porro design in the "18.13 La cucina del teatro" restaurant at the Teatro Sociale in Como

2010 Les Fontaines - Chantilly (France)

Supply of complete furniture for 300 rooms and suites

2010 Private House - Poznan (Poland)

Supply of furnitures for an 300 mq apartment in Poznan

2009 Radisson Blu Resort - Split (Croatia)

Design Gorgona Böhn. Supply of custom furniture for rooms and suites

2009 Westkaai Towers - Anvers (Belgium)

Supply of furniture for the sample apartment

2009 Tre Torri - Brescia (Italy)

Supply of Homework collection for management offices

2009 Private Villa - Palazzolo sull'Oglio Brescia (Italy)

Indoor and outdoor Porro in a villa with garden

2009 Private Villa - Newton, Massachussets (USA)

Traces of the past and contemporary Porro design in the restoration of a villa

2009 Private Villa - Brescia (Italy)

Porro design in a private house built in a former silkscreen works

2008 Private Villa - Connecticut (USA)

Porro design in a Villa designed by Marcel Breuer in 1966

2008 Elzenduin Hotel - Terheijde An Zee (Netherlands)

Supply of custom made furniture for 27 rooms

2008 Corinzia Villa Project - Libya

Full supply of furniture for one of the first lodge villa project in Libya

2008 Private House - Mantova (Italy)

The flexibility of Porro furniture, to design a 100 square meter apartment in Mantova

2008 Hartl Powercrusher - St. Valentin (Austria)

Supply of Homework collection for offices

2008 British Council - Manchester (United Kingdom)

Supply of Spindle chairs for the cafeteria

2008 Midland Hotel - Morecambe (United Kingdom)

Supply of H.Chair seats for restaurant and breakfast room

2008 Avelar Energy Offices - Milano (Italy)

Full supply of Homework collection for offices

2007 HSBC Bank - France

Supply of visitors chairs for all branch offices in France

2007 Tivanon Villa Project - Thailand

Full supply of wardrobes and walk-in closets

2006 Richemont Holding - Genève (Switzerland)

Full supply of Homework collection for headquarters offices of the holding of Cartier, Jwc, Montblanc, Baume & Mercier, Jaeger-LeCoultre and Panerai

2005 Kunlun Tower - Beijing (China)

Design Nothing Studio. Turn key supply of apartments

2005 Chelsea Football Club - Manchester (United Kingdom)

Turn key supply of guest apartments

2005 Casa Santos - Oporto (Portugal)

Design José Pedro Vieira. Turn key full supply of custom made furniture

2005 Istituto Consolata - Torino (Italy)

Full supply of custom made furniture for religious apartments

2004 Red Bull Owner house - Thailand

Full supply of wardrobes, walk-in closets and cabinets for a prestigious private villa

2004 Standard Hotel - Miami (USA)

Supply of bedroom sets for hotel rooms

2004 Augsburg University - Augsburg (Germany)

Turn key supply of apartments for students

2004 Hotel Mirò - Bilbao (Spain)

Supply of Spindle chairs for breakfast room

2004 Congress Center - Sydney (Australia)

Supply of Spindle chairs for conference rooms and managing offices

2003 Benetton - Compagnoni House - Treviso (Italia)

Full supply of wardrobes and walk-in closets for a private villa. Interior design by Piero Lissoni

2003 Tea Trade Wharf Residence - London (United Kingdom)

Full supply of wardrobes and walk-in closets for 126 apartments

2003 Banca del Gottardo - Milano (Italy)

Full supply of cabinets for managing offices

2002 Benetton House - Treviso (Italy)

Full supply of wardrobes, walk-in closets and cabinet for a private villa. Interior design by Piero Lissoni

2002 Deutsche Oper - Berlin (Germany)

Supply of Spindle chairs for the cafeteria

2001 Banca del Gottardo - Bergamo (Italy)

Full supply of cabinets for managing offices

1996 Hotel Bleibtreu - Berlin (Germany)

Design Herbert Weinend. Full supply of custom made furniture for 86 rooms and public areas

1996 Media Park Restaurant - Koeln (Germany)

Design Marc Newson. Supply of custom made bar stools

Accanto alla ricerca compositiva volta ad estendere il proprio raggio d'azione verso nuove tematiche e tipologie, Porro non trascura la riflessione sui materiali e sui colori.

Mantenendo salde le caratteristiche formali e funzionali, tutte le linee si diversificano per l'accurata scelta delle finiture, per l'accostamento dei materiali e dei colori studiato perché ogni prodotto rifletta l'identità di chi lo sceglie, con infinite combinazioni e personalizzazioni possibili.

Materiali semplici e naturali - il legno proposto nelle sue essenze più pregiate o in brillanti laccature, piuttosto che il cristallo, il marmo, il tessuto, la pelle - vengono sapientemente combinati con materiali ad alto contenuto tecnologico - l'alluminio, il ferro, il Corian® - per raggiungere in ogni prodotto l'alto grado di estetica e funzionalità che rende immediatamente riconoscibile un progetto Porro.

Un'incredibile selezione di finiture per impreziosire ogni ambiente.

Una palette di 17 legni, 26 laccature lucide e opache, 26 vetri retro-verniciati, 8 cristalli, 6 finiture interne degli armadi, 2 laccature ad alta resistenza a cui si aggiungono le finiture metalliche, i masselli e materiali tecnologici come Corian®, Dulver® e Pral®, tra cui scegliere secondo il proprio gusto, per creare oggetti e arredi impeccabili dal sapore ogni volta diverso, a misura di sé

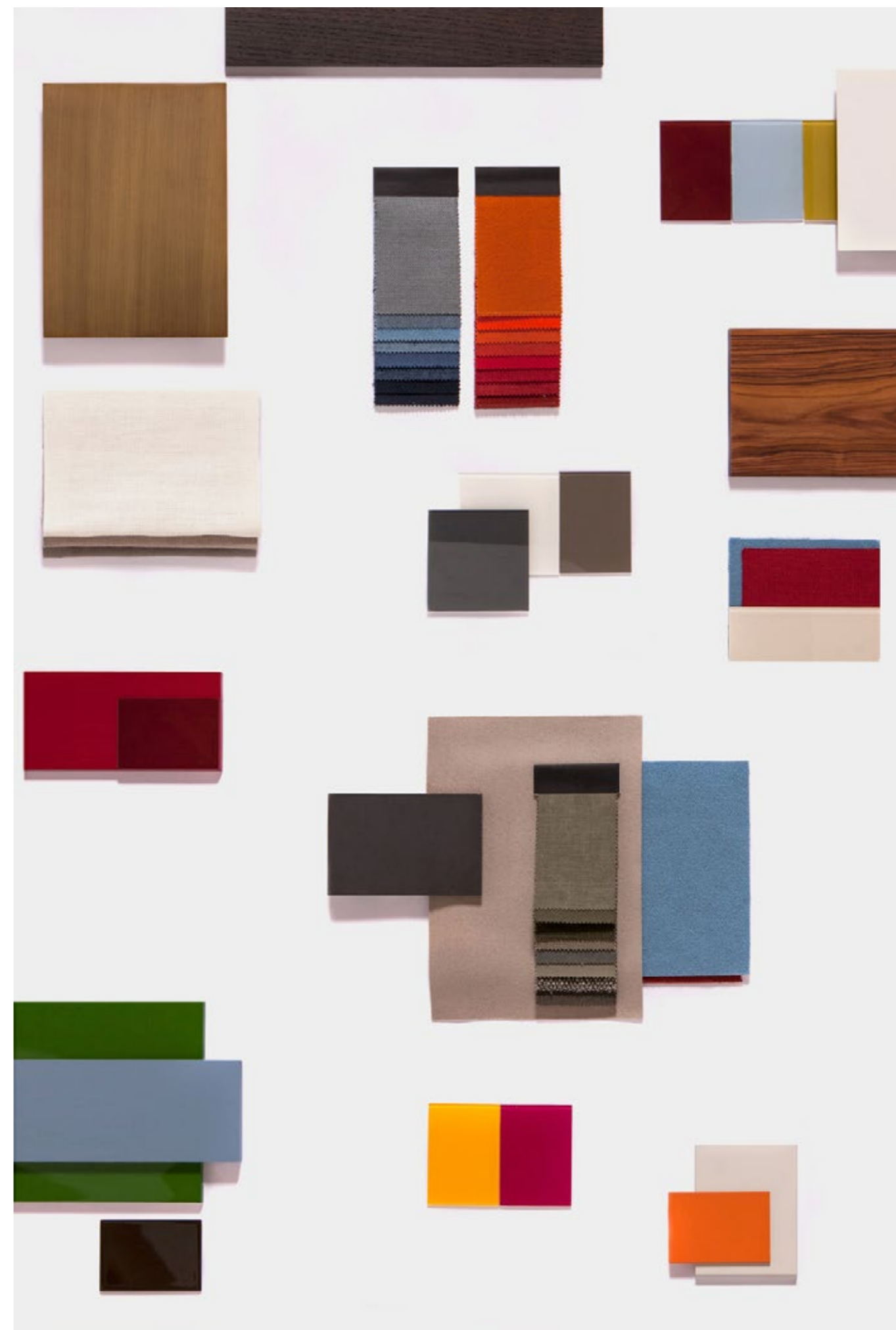
Next to the composition research aiming at improving its product range in terms of units and models, Porro does not neglect a consistent activity in terms of materials and colours.

With no change enforced as for formal and functional features of its products, any product range stands out for the accurate finish selection, material matching and colours, designed as to allow the product to comply with the user requirements, within countless opportunities to match and customise at ease.

Simple and natural materials - the most precious woods available or bright lacquered, together with glass, marble, fabric and leather, perfectly matched with highly technological materials, such as aluminium, iron and Corian® as to offer a product which immediately stands out as a Porro unique proposal.

An amazing selection of finishes to enhance every ambience.

From the company's constant research, a palette consisting of 17 wooden essences, 26 glossy and matt lacquers, 26 coloured back-painted glasses, 8 glasses, 6 finishes for the interiors of the wardrobes, 2 high-resistant lacquers with the addition of metal finishes, solid woods and technological materials such as Corian®, Dulver® and Pral® to choose from according to one's own tastes, to create impeccable objects and pieces of furniture with an ever-changing flavour, mirroring one's own personality.

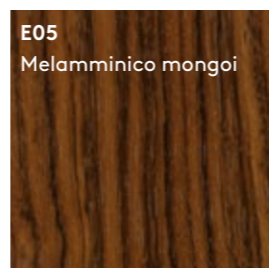
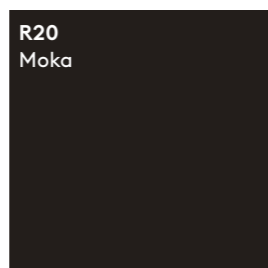
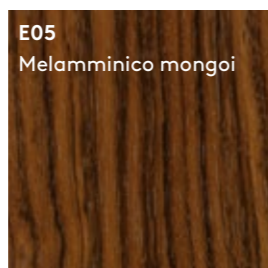
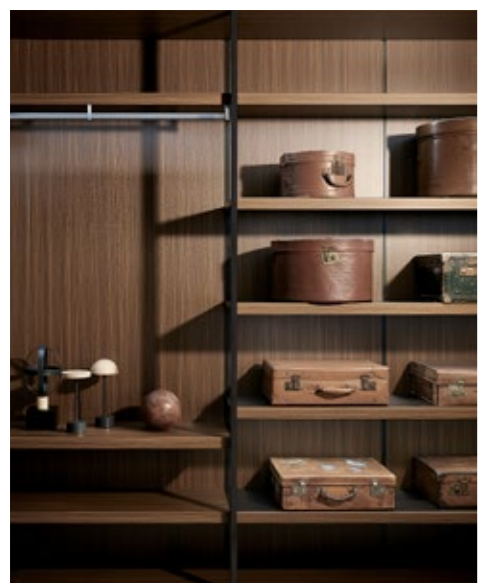
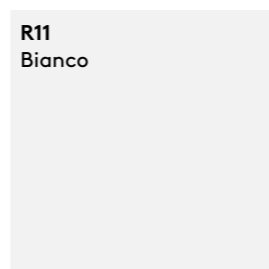
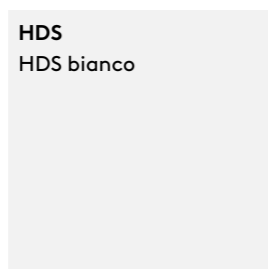


Abbinamenti Matching

Melamminici Melamine

Metalli Metals

Montanti Upright

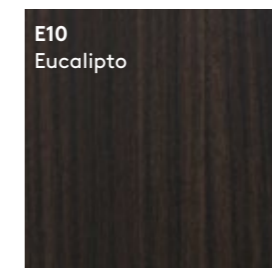
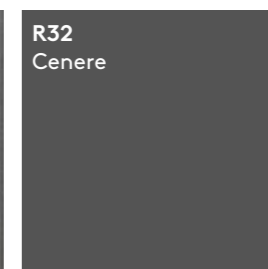


Abbinamenti Matching

Melamminici Melamine

Metalli Metals

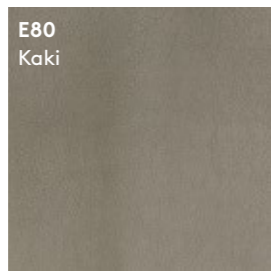
Montanti Upright



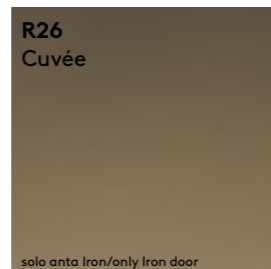
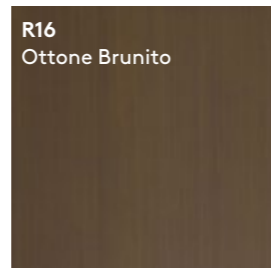
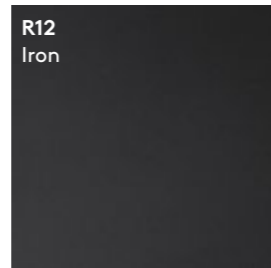
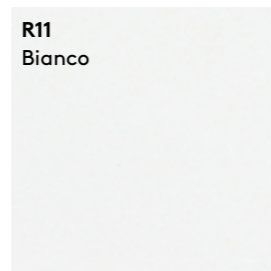
Ante Storage / Storage Doors

Strutture Boutique Mast / Boutique Mast Structures

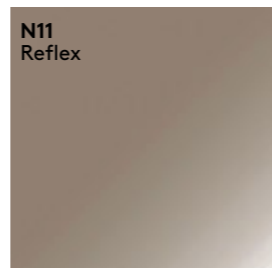
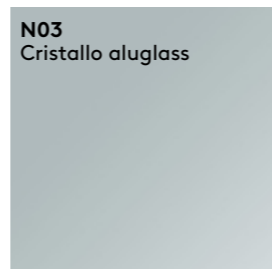
Fondali in tessuto. Textile back panels



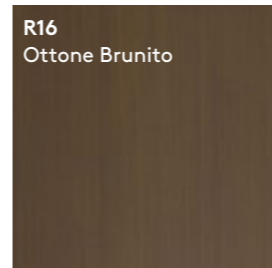
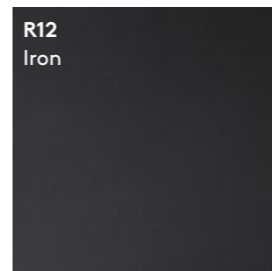
Telaio Ante. Frame



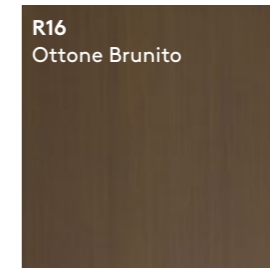
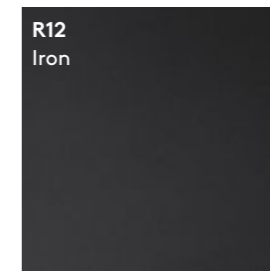
Cristalli. Glasses

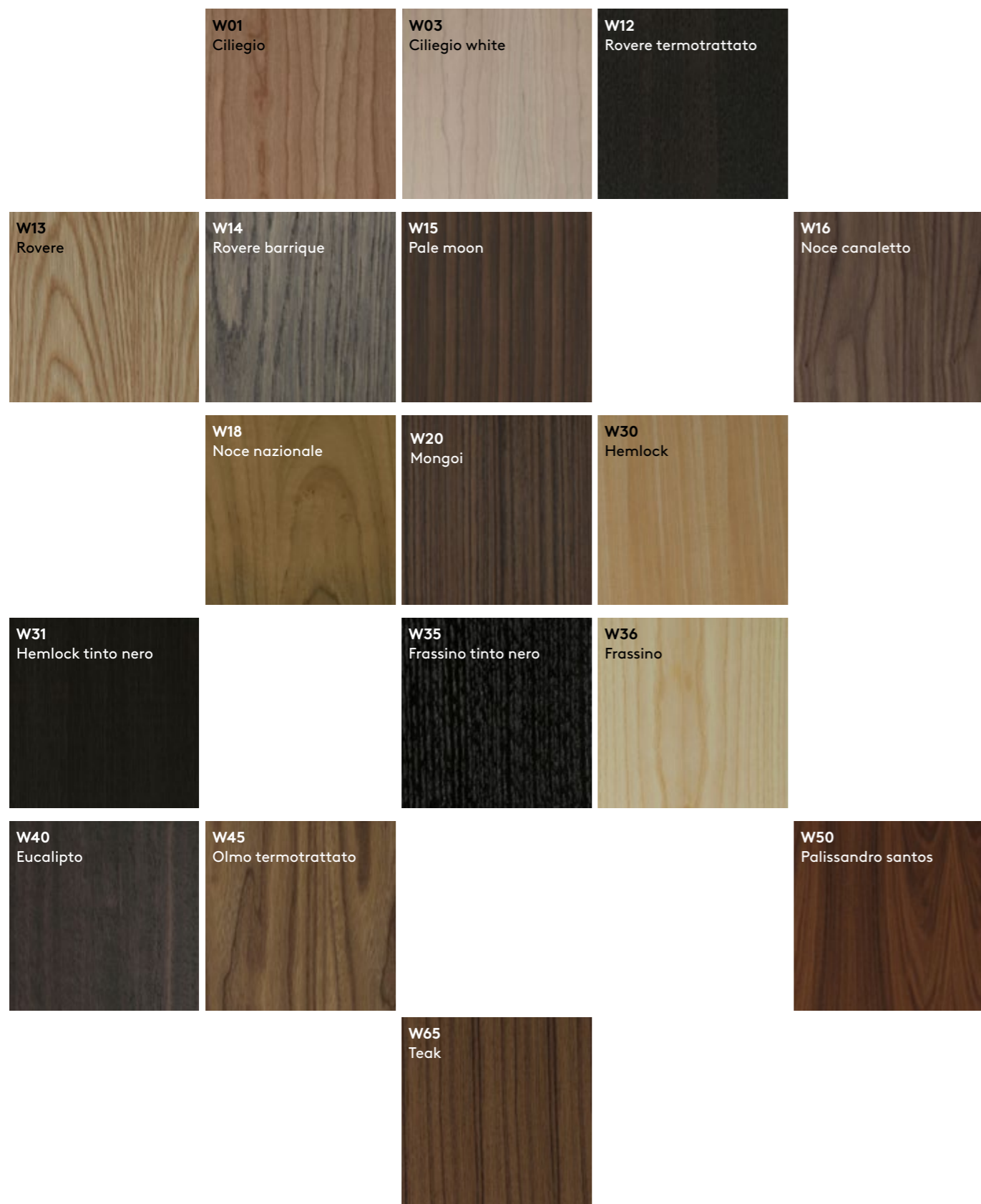


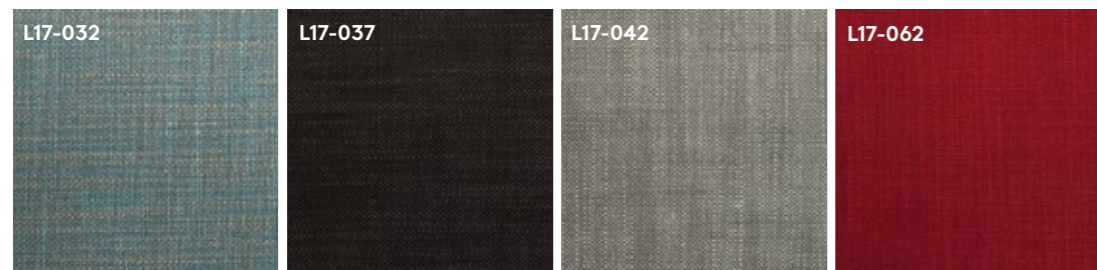
Montanti.Upright



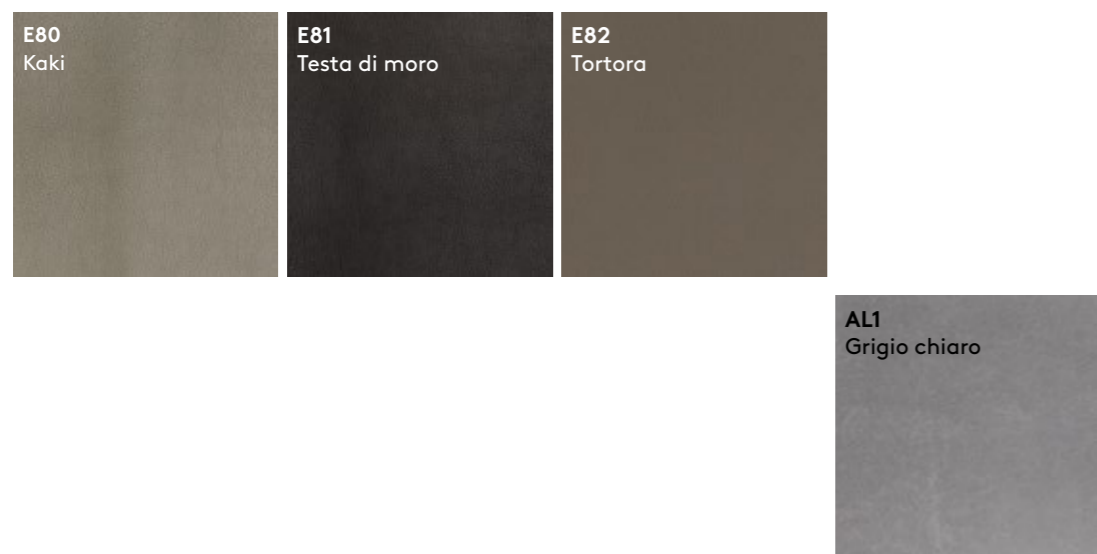
Mensole alluminio. Aluminium shelves







Ecopelle. Alcantara / Eco-leather. Alcantara



Cuoio / Saddle leather



Marmi / Marbles

